

НОВОЕ ПОКОЛЕНИЕ ЭЛЕКТРИЧЕСКИХ КОТЛОВ BAXI - BAXI AMPERA Plus и AMPERA Pro



ОСНОВНЫЕ УЛУЧШЕНИЯ В НОВОЙ МОДЕЛИ BAXI AMPERA Plus



- Улучшенная модуляция мощности:
 - 3 ступени - модель 6 кВт
 - 6 ступеней - модели 9-24 кВт
 - 9 ступеней - модели 30-36 кВт
- Новая модель мощностью 36 кВт
- Новый блок автоматики с реверсивным дисплеем
- Электронный манометр вместо датчика уровня
- Расширительный бак 12 литров начиная с 9 кВт
- Новый опциональный термостат и улучшенное погодозависимое управление
- Разъем OpenTherm и дин-рейка для BAXI Connect+ внутри котла
- 3 года гарантии (при установке с BAXI Energy)

ОСНОВНЫЕ УЛУЧШЕНИЯ В НОВОЙ МОДЕЛИ BAXI AMPERA Pro

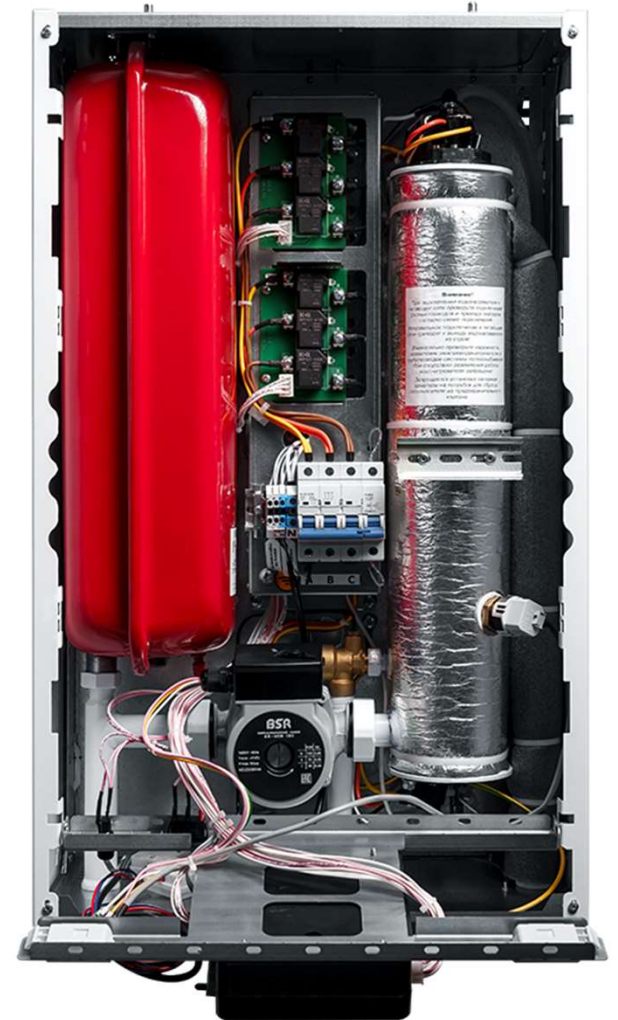
new



- ✓ **Твердотельные реле с воздушным охлаждением**
- ✓ **Новые мощности 36 и 45 кВт**
- ✓ **Отсутствует расширительный бак**
- ✓ **Улучшенная модуляция мощности: 6 ступеней - модели 9-24 кВт, 9 ступеней - модели 30-45 кВт**
- ✓ **Новый блок автоматики с реверсивным дисплеем**
- ✓ **Датчик давления вместо датчика уровня**
- ✓ **Два блока встроенных ТЭНов начиная с 9 кВт и 3 блока начиная с 30 кВт**
- ✓ **Разъем OpenTherm и дин-рейка для BAXI Connect+ внутри котла**
- ✓ **3 года гарантии**

ОСНОВНЫЕ ПРЕИМУЩЕСТВА КОТЛОВ VAХI AMPERA Plus и AMPERA Pro

- Надежные и долговечные тэны
- Богатая базовая комплектация
- Широкий модельный ряд
- Удобен в обслуживании и ремонте
- Безопасная и помехозащищенная электрическая часть
- Надежные компоненты
- Улучшенные датчики и элементы безопасности
- Многофункциональный блок управления и возможность удаленного управления
- Клеммы для независимого подключения блока управления

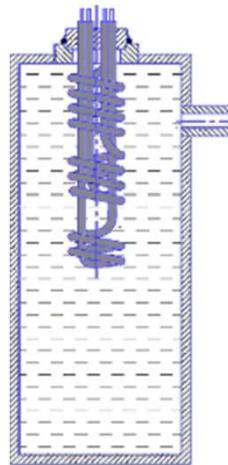


НАДЕЖНЫЕ И ДОЛГОВЕЧНЫЕ НАГРЕВАТЕЛЬНЫЕ ЭЛЕМЕНТЫ

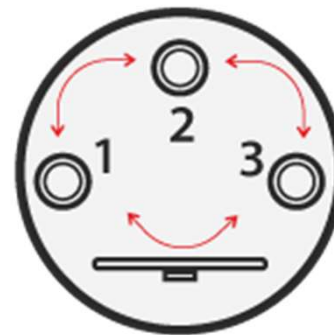
- Нагревательные элементы из нержавеющей стали AISI 321
- Низкая удельная тепловая напряженность ТЭНов гарантирует долгий срок службы
- Работа электродвигателя с антифризами умеренной концентрацией в качестве теплоносителя (рабочая температура до -30°C)



Нержавеющая сталь AISI 321 с тепловой напряженностью 11 Вт/см^2



100% ТЭНов
испытываются при
20 Бар



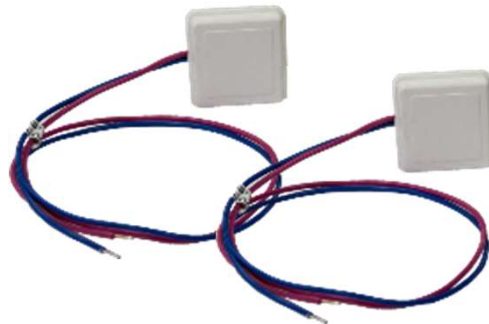
Ротация ступеней
мощности во всех
моделях!



Антифризы на
базе гликолей

БОГАТАЯ БАЗОВАЯ КОМПЛЕКТАЦИЯ

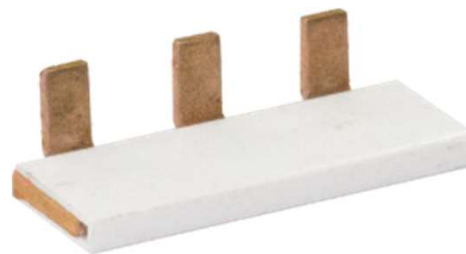
- Датчик комнатной и уличной температуры - 2 шт
- Датчик температуры бойлера
- Кронштейн настенный 300 мм
- Предохранитель 2А - 2 шт
- Отвертка для клеммных колодок
- Кронштейн настенный
- Шуруп 3x20 с пластиковым дюбелем - 4 шт
- Шуруп 6x50 с пластиковым дюбелем - 2 шт
- Прокладка блока ТЭНа
- Межфазная перемычка (6 и 9 кВт)



Датчик комнатной температуры



Датчик бойлера



Межфазная перемычка (только 6 и 9 кВт)



Крепежная планка



Отвертка для клеммных колодок

BAXI AMPERA PLUS – НОВАЯ КОМПОНОВКА И УДОБСТВО В ОБСЛУЖИВАНИИ



6 кВт
3 ступени
1 блок ТЭНов



9-24 кВт
6 ступеней
2 блока ТЭНов



30-36 кВт
9 ступеней
3 блока ТЭНов

BAXI AMPERA PRO – НОВАЯ КОМПОНОВКА И УДОБСТВО В ОБСЛУЖИВАНИИ



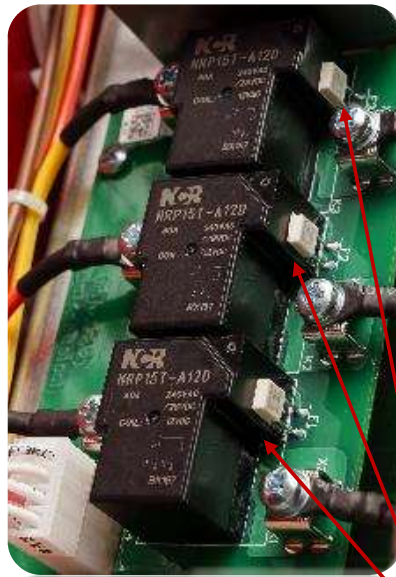
9-24 кВт
6 ступеней
2 блока ТЭНов



30-45 кВт
9 ступеней
3 блока ТЭНов

БЕЗОПАСНАЯ И ПОМЕХОЗАЩИЩЕННАЯ ЭЛЕКТРИЧЕСКАЯ ЧАСТЬ

- Силовые реле оснащены индивидуальной термической защитой
- Независимый расцепитель, срабатывает при перегреве термopедохранителя и аварийном перегреве котла
- Силовые реле рассчитаны на 40А и имеют двукратный запас
- Блок питания электроники котла имеет встроенную защиту от высоковольтных импульсов любого характера, работа в диапазоне входных напряжений 100-277 В



Терморедохранители интегрированы в реле 40А

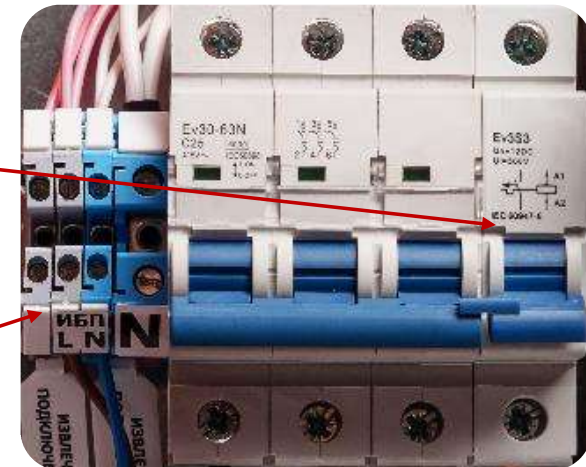


Блок питания

Предохранитель 2А, варистор и разрядник

Автоматический выключатель с независимым расцепителем

Отдельные клеммы для подключения блока управления через стабилизатор или ИБП



КЛЮЧЕВОЕ ПРЕИМУЩЕСТВО АМПЕРА PRO - ТВЕРДОТЕЛЬНЫЕ РЕЛЕ С ВОЗДУШНЫМ ОХЛАЖДЕНИЕМ

- Большой эксплуатационный ресурс (более чем в 10 раз)
- Высокое быстродействие
- Более точное поддержание температуры котла в режимах отопления и ГВС
- Подключение ТЭНов исключительно при переходе фазы через 0
- Улучшенная безопасность за счет отсутствия механической контактной группы
- Бесшумность работы
- Надежность
- 3 года гарантии (без дополнительных условий)



УЛУЧШЕННЫЕ ДАТЧИКИ И ЭЛЕМЕНТЫ БЕЗОПАСНОСТИ

- Датчик давления теплоносителя срабатывает по верхнему и нижнему порогу в 2 режимах:
 - Предупреждение: 0,7 бар - 2,5 бар
 - Авария: 0,3 бар - 2,8 бар
- Датчик температуры теплоносителя
- Датчик аварийного перегрева
- Контроль температуры силовых реле
- Звуковая сигнализация аварийных режимов
- Самодиагностика (индикация до 10 ошибок)



датчик отсутствия
теплоносителя



датчик перегрева
теплоносителя



датчик температуры
теплоносителя

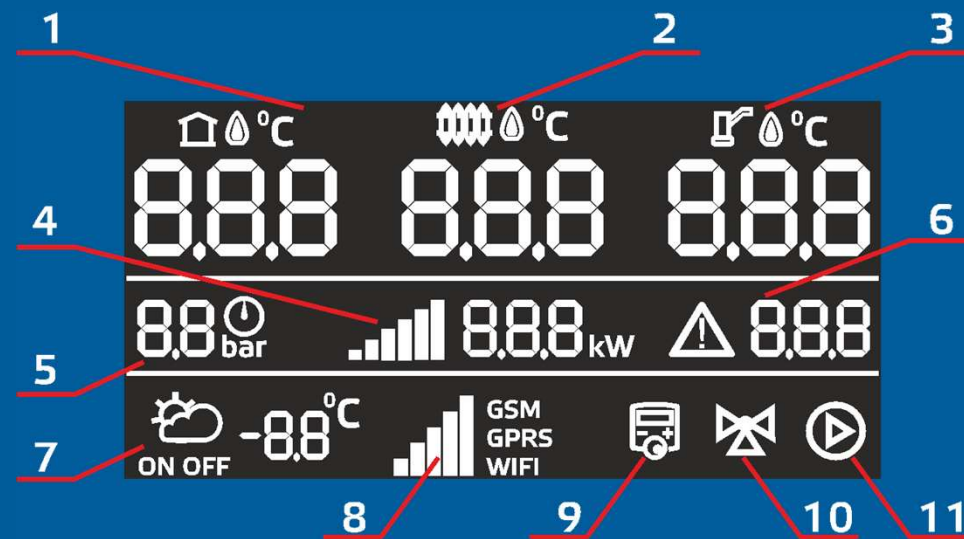
МНОГОФУНКЦИОНАЛЬНЫЙ БЛОК УПРАВЛЕНИЯ

- Многострочный информативный дисплей
- Улучшенное погодозависимое управление
- Суточное и недельное программирование температуры помещения (опциональный термостат)
- Суточное и недельное программирования мощности котла для использования выгоды от многотарифного подключения к электричеству (опциональный термостат)
- Управление бойлером ГВС
- Разъем OpenTherm, котел адаптирован для работы с системой удаленного управления BAXI Connect+
- Разъем для прошивки платы с ПК (новые версии будут на сайте service.baxi.ru)



МНОГОФУНКЦИОНАЛЬНЫЙ БЛОК УПРАВЛЕНИЯ

1. Фактическая температура воздуха в помещении
2. Фактическая температура теплоносителя
3. Фактическая температура ГВС
4. Фактическая мощность и активные ступени котла
5. Давление в котле
6. Ошибки и предупреждения
7. ПЗА управление и температура воздуха на улице
8. Вид и уровень сигнала сетевого подключения
9. Термостат
10. Клапан приоритета бойлера ГВС
11. Циркуляционный насос



BAXI

Luna Team

Увеличенные баллы с 18.09.2023!

Теперь и в мобильном приложении BAXI Profi!

App Store



Google Play



🌐 baxi.ru <https://lunateam.club/>
☎️ +7 (495) 221-32-86, 8 (800) 555-17-18

