



## ПАСПОРТ

### Уличные незамерзающие краны ARROWHEAD серий 455, 485, 605



Инв. № подлин.	Подпись и дата	Взамен инв. №	Инв. № дубликата	Подпись и дата

				06.2023
Изм.	Лист	№ докум.	Подпись	Дата

Технический паспорт на незамерзающие краны серий 455, 485, 605



## Содержание

<b>1. ОСНОВНЫЕ ТЕХНИЧЕСКИЕ ДАННЫЕ.....</b>	
1.1. НАЗНАЧЕНИЕ ИЗДЕЛИЯ И ПРИНЦИП ДЕЙСТВИЯ.....	4
1.2. ОСНОВНЫЕ ТЕХНИЧЕСКИЕ ПАРАМЕТРЫ.....	4
<b>2. КОНСТРУКЦИЯ УСТРОЙСТВА.....</b>	<b>5</b>
2.1. ОСОБЕННОСТИ КОНСТРУКЦИИ.....	6
2.2. РЕКОМЕНДАЦИИ ПО МОНТАЖУ.....	6
<b>3. АССОРТИМЕНТ .....</b>	<b>7</b>
<b>4. КОМПЛЕКТНОСТЬ .....</b>	<b>7</b>
<b>6. РЕМОНТ И ГАРАНТИЯ ПРОИЗВОДИТЕЛЯ .....</b>	<b>8</b>
<b>7. СВЕДЕНИЯ О ПРОИЗВОДИТЕЛЕ.....</b>	<b>8</b>

Изм. № подлин.	Подпись и дата	Взамен инв. №	Инв. № дубликата	Подпись и дата

Изм.	Лист	№ докум.	Подпись	Дата
				06.2023

Технический паспорт на незамерзающие  
краны серий 455, 485, 605

Лист  
3



## 1. Основные технические данные.

### 1.1. Назначение изделия и принцип действия.

Незамерзающие краны предназначены для круглогодичного, водоснабжения придомовых участков и хозяйственных построек, организации моечных пунктов, полива огородов и т.д. Кран монтируется внутри стены дома и подключается к системе водоснабжения внутри здания. Корпус крана с запорной рукояткой располагается снаружи. На изливе крана нарезана резьба для подключения садового шланга. Запорный механизм клапанного типа (запирающий элемент перемещается параллельно оси потока воды) находится внутри отапливаемого помещения. Кран монтируется под уклоном в сторону улицы. После перекрытия потока воды остатки воды сливаются из корпуса крана. Благодаря такой конструкции кран можно использовать круглогодично, даже при отрицательных температурах наружного воздуха.

### 1.2. Основные технические параметры.

Таблица 1. Основные технические параметры (кроме НК с Icebreaker)

№ п/п	Наименование технических параметров	Значение
1	Максимальное рабочее давление, бар	8,7
1.1	Max P при T = 23 °C (icebreaker, модель 605), бар	8,7
1.2	Max P при T = 60 °C (icebreaker, модель 605), бар	5,5
2	Максимальная рабочая температура, °C	60
2.1	Max T при P = 8,7 бар (icebreaker, модель 605), °C	23
3	Рабочая среда	вода
4	Расход воды при давлении 3,45 бар	4,3 м3/ч (455, 605); 2,7 м3/ч (485)

Подпись и дата

Инв. № дубликата

Взамен инв. №

Подпись и дата

Инв. № подлин.

				06.2023
Изм.	Лист	№ докум.	Подпись	Дата

Технический паспорт на незамерзающие краны серий 455, 485, 605

Лист

4



## 2. Конструкция устройства.

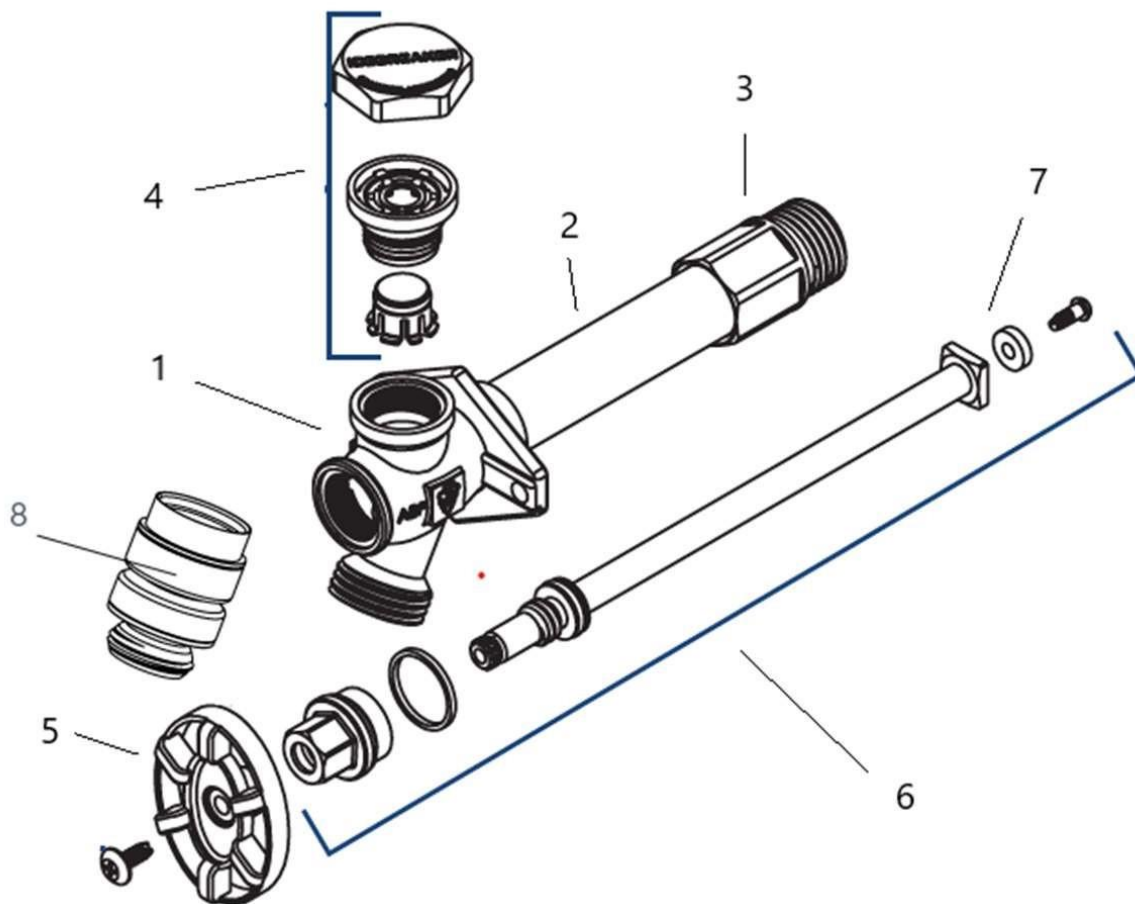


Таблица 2. Детали конструкции

№	Деталь	Материал
1	Корпус крана	Бронза
2	Трубка диаметром 22 мм	Медь
3	Фитинг подключения к системе водоснабжения	Бессвинцовая латунь
4	Антисифон	Пластик
5	Запорная рукоятка	Латунь обрешиненная
6	Шток запорного клапана	Медь
7	Запорный механизм с резиновым уплотнителем	Резиновая прокладка
8	Вакуумный клапан (самодренаж)	Латунь

Изм.	Лист	№ докум.	Подпись	Дата

Технический паспорт на незамерзающие краны серий 455, 485, 605

Лист

5

Подпись и дата

Инв. № дубликата

Взамен инв. №

Подпись и дата

Инв. № подлин.



## 2.1. Особенности конструкции.

### Серия 455

Базовая модель. Комбинированный фитинг подключения к системе водоснабжения здания – наружная резьба  $\frac{3}{4}$ " или внутренняя резьба  $\frac{1}{2}$ ". Благодаря увеличенному диаметру медной трубки в сочетании со специальной формой затвора достигается низкое сопротивление внутри крана. Благодаря этому кран обеспечивает большой напор воды на выходе. В период отрицательных температур следует отсоединять шланг от корпуса крана в целях предотвращения обратного подпора воды.

### Серия 485

В дополнение к базовой модели имеет устройство для самодренажа для слива излишков воды из корпуса крана после перекрытия потока. Защищает систему от возникновения обратного потока.

### Серия 605

Специальная система «ICEBREAKER» защищает внутренние трубы от разрыва, даже в случае замерзания воды в подключенном шланге. Растущее внутренне давление выбивает пластиковую крышку и предотвращает замерзание воды внутри корпуса крана и/или внутренних труб системы водоснабжения. Для восстановления работоспособности крана достаточно заменить крышку.

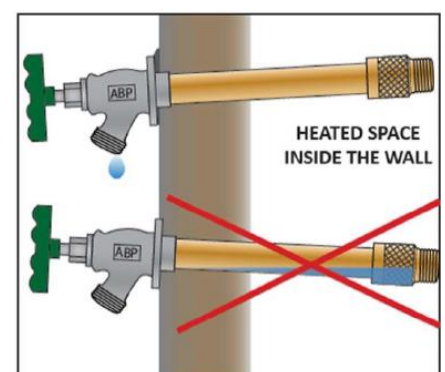
## 2.2. Особенности конструкции.

Монтаж крана производится с проходом через стену. Запорная рукоятка и излив крана расположены снаружи. Запорный механизм вентильного типа располагается на конце трубки внутри отапливаемого помещения. Для правильной работы морозостойкого уличного крана его необходимо установить под небольшим уклоном в сторону излива, как показано на рисунке. После закрытия крана вода из трубки стекает. Такая конструкция предотвращает замерзание воды внутри крана.

\* если кран установлен горизонтально или под углом вверх, вода не будет стекать должным образом и может замерзнуть внутри крана и вызвать разрыв медной трубки.

Для уплотнения резьбы следует использовать уплотнители (лен, специальные ленты, клей-герметик).

Для подключения садового шланга рекомендуется применять фитинг с резиновой прокладкой и уплотнением стык-встык.



Подпись и дата
Инв. № дубликата
Взамен инв. №
Подпись и дата
Инв. № подлин.

				06.2023
Изм.	Лист	№ докум.	Подпись	Дата

Технический паспорт на незамерзающие краны серий 455, 485, 605

Лист  
6



### 3. Ассортимент.

Таблица 3. Ассортимент продукции

Артикул	Описание	Особенности конструкции
455-08LF-RUS	НК 455, длина 200мм, с подключением 1/2"ВР(3/4"НР)	
455-10LF-RUS	НК 455, длина 250мм, с подключением 1/2"ВР(3/4"НР)	
455-12LF-RUS	НК 455, длина 300мм, с подключением 1/2"ВР(3/4"НР)	
455-14LF-RUS	НК 455, длина 350мм, с подключением 1/2"ВР(3/4"НР)	
455-18LF-RUS	НК 455, длина 450мм, с подключением 1/2"ВР(3/4"НР)	
455-22LF-RUS	НК 455, длина 550мм, с подключением 1/2"ВР(3/4"НР)	
485-08LF-RUS	НК 485 с самодренажем, длина 200мм, с подключением 1/2"ВР(3/4"НР)	Наличие клапа Vacuumbreaker - это устройство самодренажа и обратный клапан
485-10LF-RUS	НК 485 с самодренажем, длина 250мм, с подключением 1/2"ВР(3/4"НР)	
485-12LF-RUS	НК 485 с самодренажем, длина 300мм, с подключением 1/2"ВР(3/4"НР)	
485-14LF-RUS	НК 485 с самодренажем, длина 350мм, с подключением 1/2"ВР(3/4"НР)	
485-18LF-RUS	НК 485 с самодренажем, длина 450мм, с подключением 1/2"ВР(3/4"НР)	
485-22LF-RUS	НК 485 с самодренажем, длина 550мм, с подключением 1/2"ВР(3/4"НР)	
605-08LF-RUS	НК ICEBREAKER с антисифоном, длина 200мм, с подключением 1/2"ВР(3/4"НР)	Наличие защиты крана от замерзания с помощью устройства ICEBREAKER
605-10LF-RUS	НК ICEBREAKER с антисифоном, длина 250мм, с подключением 1/2"ВР(3/4"НР)	
605-12LF-RUS	НК ICEBREAKER с антисифоном, длина 300мм, с подключением 1/2"ВР(3/4"НР)	
605-14LF-RUS	НК ICEBREAKER с антисифоном, длина 350мм, с подключением 1/2"ВР(3/4"НР)	
605-18LF-RUS	НК ICEBREAKER с антисифоном, длина 450мм, с подключением 1/2"ВР(3/4"НР)	
605-22LF-RUS	НК ICEBREAKER с антисифоном, длина 550мм, с подключением 1/2"ВР(3/4"НР)	
SP-VAC-01	Клапан Вакуумбрейкер	
PK-ICE	Защитная крышка ICEBREAKER	

Подпись и дата
Инв. № дубликата
Взамен инв. №
Подпись и дата
Инв. № подлин.

				06.2023
Изм.	Лист	№ докум.	Подпись	Дата

Технический паспорт на незамерзающие краны серий 455, 485, 605



#### 4. Комплектность.

В комплект поставки входят:

- ◆ Уличный незамерзающий кран со встроенным клапаном - 1 шт.
- ◆ Индивидуальная упаковка (с рекомендациями по монтажу) - 1шт.

#### 5. Ремонт и гарантия производителя.

Гарантийный срок составляет 2 год с момента покупки изделия через розничную торговую сеть. Стандартный срок эксплуатации составляет 10 лет.

В случае возникновения течи между раковиной и корпусом следует подтянуть фиксирующую гайку или заменить соответствующую прокладку. В случае подтекания воды из системы водоснабжения следует разобрать шток и заменить уплотнение на конце штока.

Все претензии по качеству, а также предложения по улучшению сервиса направлять на электронный адрес официального представительства ЭРРОУХЭД на территории России: [info@arrow-head.ru](mailto:info@arrow-head.ru)

#### 6. Сведения о производителе.

Организация, официально представляющая интересы ЭРРОУХЭД в России: ООО «ЭРРОУХЭД РУС», 195027, г. Санкт-Петербург, пр. Пискаревский, д. 2, к. 2, стр. 1, пом. 817.

Производитель: IDC FLUID CONTROL CO., LTD, Mechanical & Electrical Industrial Zone 317600, Yuhuan City, Zhejiang Province, P.R. China.

*В связи с постоянной работой по совершенствованию изделия, повышающей его надежность и улучшающей условия эксплуатации, в конструкцию могут быть внесены незначительные изменения, не отраженные в настоящем издании.*

Подпись и дата
Инв. № дубликата
Взамен инв. №
Подпись и дата
Инв. № подлин.

				06.2023
Изм.	Лист	№ докум.	Подпись	Дата

Технический паспорт на незамерзающие краны серий 455, 485, 605

Лист  
8