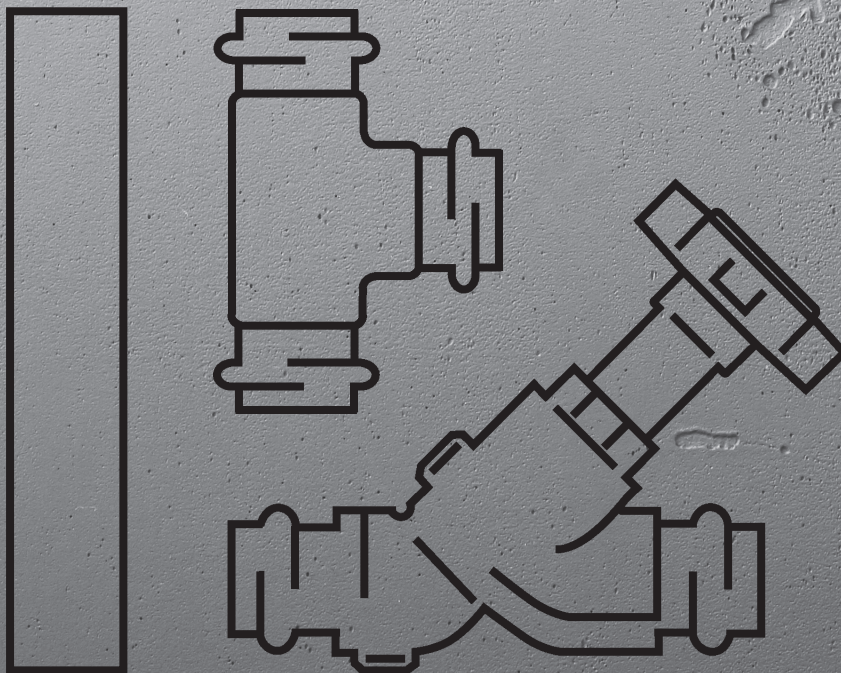




Sanpress с контуром безопасности (SC-Contur)

Трубопроводные системы



RU 6/21 · Каталог 2021 · Право на изменения сохраняется.



Оптимизированная по характеристикам потока система пресс-фитингов из бронзы или кремниевой бронзы (замена материала производится в связи с текущим переходом производства с бронзы на кремниевую бронзу, являющуюся единой для Viega во всем мире) и труб из нержавеющей стали 1.4401 и 1.4521. Пресс-фитинг для защиты уплотнительного элемента оснащен цилиндрической направляющей для трубы. Пресс-фитинги, начиная с d64,0, со стальным врезным кольцом для обеспечения допустимой механической нагрузки на соединение. Для защиты трубы оснащены заглушками. Усилие опрессовки до и после гнезда уплотнительного элемента. Подходит для открытого и скрытого монтажа стояков и поэтажной разводки.

Маркировка

Производитель, диаметр труб, партия, зеленая точка на пресс-конце, желтая трубная заглушка для нержавеющей 1.4401, зеленая трубная заглушка для сорта нержавеющей стали 1.4521, съемная оранжевая наклейка как индикатор опрессовки, начиная с d64,0

Пресс-фитинги с контуром безопасности SC-Contur

Не опрессованные по недосмотру соединения при заполнении системы становятся негерметичными. Viega обеспечивает обнаружение неопрессованных соединений в следующих диапазонах давлений:
 Мин. давление воды: 0,1 МПа/1 бар/14,5 PSI
 Макс. давление воды: 0,65 МПа/6,5 бар/94,3 PSI
 Мин. давление воздуха: 22 гПа/22 мбар/0,3 PSI
 Макс. давление воздуха: 0,3 МПа/3 бар/43,5 PSI

Уплотнительные элементы

EPDM (этиленпропилендиеновый каучук), черный, предварительно собранный

Размеры

d12–108,0

Инструменты

Надежность работы систем пресс-соединений Viega зависит в первую очередь от исправного состояния используемых пресс-инструментов. Поэтому для выполнения пресс-соединений компания Viega рекомендует использовать пресс-инструменты Viega. Пресс-инструменты Viega должны проходить регулярное техобслуживание у сервисного партнера.

Области применения

Питьевая вода
 Дождевая вода
 Системы сжатого воздуха
 Сельское хозяйство
 Использование в промышленности

Примечание

Пресс-система Sanpress подходит для создания систем питьевого водоснабжения в соответствии с DIN 1988-200 и EN 806-2, с учетом выбора материалов в соответствии с DIN EN 12502-1 и DIN 50930-6. Если вы используете его для других областей применения и у вас есть какие-либо сомнения относительно правильного выбора материала, обратитесь в компанию Viega. Компоненты системы должны быть защищены от высокой концентрации хлоридов как в рабочей среде, так и при внешних воздействиях. Подробную информацию о применении, ограничениях, национальных стандартах и предписаниях можно найти в разделе «Информация о продукции», в напечатанном виде или на сайте Viega.

Примечание - Нормы и разрешительные документы

Система пресс-фитингов из бронзы или кремниевой бронзы (изменение материала в результате текущего перехода производства с бронзы на сплав кремниевой бронзы, являющийся единым для Viega во всем мире), трубы в соответствии с DIN EN 10088, DIN EN 10312, рабочим листом DVGW GW 541 и W 534.

Допуск на трубу для 1.4521 (d12–108,0) согласно DW-7301BS0375.

Допуск на трубу для 1.4401 (d12–108,0) согласно DV-7301BS0411.

Допуск на эксплуатацию системы для 1.4521 (d12–108,0) согласно DW-8501BS0377.

Допуск на эксплуатацию системы для 1.4401 (d12–108,0) согласно DW-8501AP3032.

При применении изделий в системах отопления необходимо соблюдать требования директивы VDI 2035 и DIN EN 12828.

Специальные применения

Судостроение

Условия эксплуатации систем питьевого водоснабжения

Рабочая температура макс. 85 °C / 185 °F
 Рабочее давление макс. 1,6 МПа / 16 бар / 232 PSI

Условия эксплуатации систем отопления

Рабочая температура макс. 110 °C / 230 °F
 Рабочее давление макс. 1,6 МПа / 16 бар / 232 PSI
 Независимо от направления потока, смешанный монтаж допустим.

Материал пресс-фитинга

Медь: 99,9 % Cu-DHP
 Бронза: CC499K
 Кремниевая бронза: CC246E / CuSi4Zn9MnP

Калькулятор потерь давления

Веб-приложение для легкого и быстрого определения размера труб для питьевой воды, отопления и газопровода, с соответствующей таблицей потерь давления для всей системы.

Возможны изменения и ошибки!

Актуальные габаритные и установочные размеры, а также дополнительную техническую информацию можно найти на веб-сайте Viega. Они должны быть уточнены перед покупкой, проектированием, монтажом и использованием. Наши продукты постоянно оптимизируются.

Это описание продукта содержит важную информацию о выборе продукта и системы, монтаже, вводе в эксплуатацию, а также о предполагаемом использовании и, при необходимости, о мерах по техническому обслуживанию. Эта информация о продуктах, их характеристиках и методах применения основана на действующих в настоящее время стандартах в Европе (например, EN) и/или в Германии (например, DIN/DVGW). Некоторые места в тексте могут относиться к техническим регламентам Европы / Германии. Их следует рассматривать как рекомендации для других стран, где нет соответствующих национальных требований. Соответствующие национальные законы, стандарты, правила, директивы и другие технические положения имеют приоритет над немецкими / европейскими директивами, указанными в этом описании продукта: информация, содержащаяся в данном документе, не является обязательной для других стран и регионов и должна рассматриваться как рекомендация.

СОДЕРЖАНИЕ

Трубы	178
Отводы	179
Тройники	181
Переходники/переходные угольники	183
Муфты	187
Редукционные переходники	187
Резьбовые соединительные элементы	188
Декоративные заглушки, заглушки	190
Фланцы	191
Водорозетки	192
Монтажные узлы	194
Водорозетки для прохода через стену	195
Система Smartloop: внутренняя циркуляционная труба	196
Компенсаторы	197
Запорные вентили из бронзы	198
Запорные вентили из бронзы, с 2017	199
Шаровые краны из бронзы, с 2017	200
Полнопроходные вентили для скрытого монтажа, вентили скрытого монтажа, с 2017	201
Полнопроходные вентили, с 2017	202
Принадлежности	
Инструменты	203
Уплотнительные элементы	204

Важная информация для калькуляции цены:

Компания Viega занимается распространением своей продукции только через сеть официальных дилеров. Каждый из дилеров имеет свои собственные условия продаж и схемы скидок, на которые мы не имеем никакого влияния. Таким образом, это лишь вспомогательный расчет, который содержит исключительно оценки и прогнозы возможных цен для реализации у официальных дилеров, на которые мы не имеем никакого влияния. Этот вспомогательный расчет предназначен как помощь проектировщикам, для оценки затрат на системы Viega в их расчетах и планировании. Реальные цены, по которым осуществляются продажи, однако, определяются и фиксируются на переговорах между Оптовиками и их клиентами и могут существенно отличаться от наших оценок.



4 015211 305611

GTIN-код (Global Trade Item Number, ранее EAN-код)

Код GTIN состоит из постоянного номера производителя 4015211 и соответствующего шестизначного артикульного номера товара, в данном примере, 305 611. При замене шести последних цифр номера на номер артикула получается GTIN-код.

ТРУБЫ

**Труба Sanpress
1.4521 (AISI 444)**

- для: система питьевого водоснабжения
- нержавеющая сталь
- лазерная сварка

Модель 2205

	VdS	d	s	L [м]	БС	МС	ед. в уп.	артикул	ДГ	RUB/m
		15	1	6	✓		600	615 994	70	662,63
		18	1	6	✓		240	616 007	70	893,48
	✓	22	1,2	6	✓		420	616 014	70	1077,30
	✓	28	1,2	6	✓		240	616 021	70	1432,12
	✓	35	1,5	6	✓		180	616 038	70	2150,30
	✓	42	1,5	6	✓		120	616 045	70	2744,51
	✓	54	1,5	6	✓		60	616 557	70	3578,11
Новинка		15	1	6		✓	120	807 351	70	662,63
Новинка		18	1	6		✓	60	807 368	70	893,48
Новинка	✓	22	1,2	6		✓	60	807 375	70	1077,30
Новинка	✓	28	1,2	6		✓	60	807 382	70	1432,12
Новинка	✓	35	1,5	6		✓	30	807 399	70	2150,30
Новинка	✓	42	1,5	6		✓	30	807 405	70	2744,51
Новинка	✓	54	1,5	6		✓	30	807 412	70	3578,11

VdS = допуск VDS

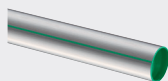
d = внешний диаметр трубы

s = толщина стенки

L = длина

БС = большая связка

МС = маленькая связка


**Труба Sanpress XL
1.4521 (AISI 444)**

- для: система питьевого водоснабжения
- нержавеющая сталь
- лазерная сварка

Модель 2205XL

	VdS	d	s	L [м]	БС	МС	ед. в уп.	артикул	ДГ	RUB/m
	✓	76,1	2	6	✓		30	616 571	70	6792,83
	✓	88,9	2	6	✓		30	616 588	70	7763,20
	✓	108,0	2	6	✓		30	616 595	70	9357,75
Новинка	✓	76,1	2	6		✓	6	807 443	70	по запр.
Новинка	✓	88,9	2	6		✓	6	807 450	70	по запр.
Новинка	✓	108,0	2	6		✓	6	807 429	70	по запр.

VdS = допуск VDS

d = внешний диаметр трубы

s = толщина стенки

L = длина

БС = большая связка

МС = маленькая связка


**Труба Sanpress
1.4401 (AISI 316L)**

- для: система питьевого водоснабжения, система газоснабжения
- нержавеющая сталь
- лазерная сварка

Модель 2203

	d	s	L [м]	БС	МС	ед. в уп.	артикул	ДГ	RUB/м
	15	1	6	✓		600	102 036	70	1042,02
	18	1	6	✓		240	289 034	70	1249,53
	22	1,2	6	✓		420	102 708	70	1696,08
	28	1,2	6	✓		240	104 924	70	2111,07
	35	1,5	6	✓		180	108 588	70	3094,43
	42	1,5	6	✓		120	113 001	70	3811,65
	54	1,5	6	✓		60	193 676	70	4912,29
Новинка	15	1	6		✓	120	807 115	70	1042,02
Новинка	18	1	6		✓	60	807 122	70	1249,53
Новинка	22	1,2	6		✓	60	807 139	70	1696,08
Новинка	28	1,2	6		✓	60	807 146	70	2111,07
Новинка	35	1,5	6		✓	30	807 153	70	3094,43
Новинка	42	1,5	6		✓	30	807 160	70	3811,65
Новинка	54	1,5	6		✓	30	807 177	70	4912,29

d = внешний диаметр трубы

s = толщина стенки

L = длина

БС = большая связка

МС = маленькая связка


**Труба Sanpress XL
1.4401 (AISI 316L)**

- для: система питьевого водоснабжения, система газоснабжения
- нержавеющая сталь
- лазерная сварка

Модель 2203XL

	d	s	L [м]	БС	МС	ед. в уп.	артикул	ДГ	RUB/м
	76,1	2	6	✓		30	354 862	70	10018,47
	88,9	2	6	✓		30	354 855	70	11448,40
	108,0	2	6	✓		30	354 848	70	13807,54
Новинка	76,1	2	6		✓	6	807 207	70	по запр.
Новинка	88,9	2	6		✓	6	807 214	70	по запр.
Новинка	108,0	2	6		✓	6	807 184	70	по запр.

d = внешний диаметр трубы

s = толщина стенки

L = длина

БС = большая связка

МС = маленькая связка

ОТВОДЫ

**Отвод 90° Sanpress
с контуром безопасности
(SC-Contur)**

- бронза или кремниевая бронза
- пресс-соединения

комплектация

уплотнительные элементы из EPDM

Модель 2216

d	ед. в уп.	артикул	ДГ	RUB
12	5	298 340	76	1074,78
15	5/100	103 750	76	1031,39
18	5	281 267	76	1180,80
22	5	104 818	76	1436,22
28	5/50	106 348	76	1773,57
35	5	111 953	76	3002,54
42	1	119 560	76	4645,96
54	1	199 395	76	6723,15

d = внешний диаметр трубы



Отвод 90° Sanpress XL с контуром безопасности (SC-Contur)

- бронза
- пресс-соединения

комплектация
уплотнительные элементы из EPDM, врезные кольца
Модель 2216XL

d	ед. в уп.	артикул	ДГ	RUB
76,1	1	350 697	88	15215,60
88,9	1	350 680	88	18467,22
108,0	1	350 703	88	25293,13

d = внешний диаметр трубы



Отвод 90° Sanpress с контуром безопасности (SC-Contur)

- бронза или кремниевая бронза
- пресс-соединение, однорас-
трубный соединительный
элемент

комплектация
уплотнительный элемент из EPDM
Модель 2216.1

d	ед. в уп.	артикул	ДГ	RUB
15	5	107 932	76	1002,46
18	5	281 298	76	1151,88
22	5	108 120	76	1397,67
28	5	115 159	76	1749,49
35	5	117 603	76	3094,10
42	1	130 497	76	4872,47
54	1	191 221	76	6805,09

d = внешний диаметр трубы



Отвод 90° Sanpress XL с контуром безопасности (SC-Contur)

- бронза
- однораструбный соединитель-
ный элемент, пресс-соединение

комплектация
уплотнительный элемент из EPDM, врезное кольцо
Модель 2216.1XL

d	ед. в уп.	артикул	ДГ	RUB
76,1	1	353 650	88	15215,60
88,9	1	353 667	88	18487,07
108,0	1	353 674	88	25268,30

d = внешний диаметр трубы



Отвод 45° Sanpress с контуром безопасности (SC-Contur)

- бронза или кремниевая бронза
- пресс-соединения

комплектация
уплотнительные элементы из EPDM
Модель 2226

d	ед. в уп.	артикул	ДГ	RUB
15	5	113 186	76	1161,51
18	5	281 533	76	1339,85
22	5/50	112 004	76	1624,18
28	5	111 670	76	2082,04
35	5	116 156	76	2959,17
42	1	128 531	76	4964,06
54	1	197 506	76	7050,87

d = внешний диаметр трубы



Отвод 45° Sanpress XL с контуром безопасности (SC-Contur)

- бронза
- пресс-соединения

комплектация
уплотнительные элементы из EPDM, врезные кольца
Модель 2226XL

d	ед. в уп.	артикул	ДГ	RUB
76,1	1	351 342	88	14495,79
88,9	1	351 359	88	17310,53
108,0	1	351 366	88	23630,10

d = внешний диаметр трубы



Отвод 45° Sanpress с контуром безопасности (SC-Contur)

- бронза или кремниевая бронза
- пресс-соединение, однорас-
трубный соединительный
элемент

комплектация
уплотнительный элемент из EPDM
Модель 2226.1

d	ед. в уп.	артикул	ДГ	RUB
15	5	109 332	76	1132,60
18	5	281 564	76	1306,10
22	5	110 949	76	1590,45
28	5	113 346	76	2043,47
35	5	121 594	76	2901,33
42	1	134 471	76	4872,47
54	1	191 825	76	6915,92

d = внешний диаметр трубы



Отвод 45° Sanpress XL с контуром безопасности (SC-Contur)
 - бронза
 - однораструбный соединительный элемент, пресс-соединение
комплектация
 уплотнительный элемент из EPDM, врезное кольцо
Модель 2226.1XL

d	ед. в уп.	артикул	ДГ	RUB
76,1	1	353 681	88	13274,57
88,9	1	353 698	88	15950,33
108,0	1	353 704	88	21788,35

d = внешний диаметр трубы



Одноплоскостной обводной элемент Sanpress
 - нержавеющая сталь
 - для подключения к раструбам
Модель 2209.3

d	ед. в уп.	артикул	ДГ	RUB
15	5	193 324	82	1251,51
18	5	289 010	82	2458,19
22	5	193 331	82	3040,27
28	5	193 294	82	4170,86

d = внешний диаметр трубы

ТРОЙНИКИ



Тройник Sanpress с контуром безопасности (SC-Contur)
 - бронза или кремниевая бронза
 - пресс-соединения
комплектация
 уплотнительные элементы из EPDM
Модель 2218

VdS	d1	d2	d3	ед. в уп.	артикул	ДГ	RUB
	12	15	12	5	313 630	76	1619,37
	15	12	15	5	298 371	76	1730,21
	15	15	15	5	106 614	76	1624,18
	15	18	15	5	313 647	76	1686,84
	15	22	15	5	298 388	76	1927,81
	18	12	18	5	314 040	76	1532,61
	18	15	15	5	281 397	76	1942,26
	18	15	18	5	281 403	76	1672,38
	18	18	18	5	281 410	76	1855,53
	18	22	18	5	298 395	76	1956,73
	22	12	22	5	314 071	76	1619,37
	22	15	15	5	121 600	76	2130,22
	22	15	18	5	298 432	76	2091,67
	22	15	22	5	109 165	76	1773,57
	22	18	18	5	298 401	76	2115,77
	22	18	22	5	281 380	76	2019,37
	22	22	15	5	298 418	76	2250,71
	22	22	22	5/50	109 257	76	2024,18
	22	28	22	5	313 623	76	2308,55
	28	15	28	5	283 513	76	2139,86
	28	18	22	5	314 101	76	2641,09
	28	18	28	5	298 425	76	2303,73
	28	22	22	5	135 102	76	2544,69
	28	22	28	5	111 625	76	2303,73
	28	28	15	5	314 132	87	2284,13
	28	28	18	5	314 163	87	2357,50
	28	28	28	5	111 915	76	2371,20
	35	15	35	5	283 520	76	2679,64
	35	18	35	5	313 616	76	2843,49
	35	22	28	5	314 194	76	3233,87
	35	22	35	5	113 469	76	2800,12
	35	28	28	5	121 754	76	3267,63
	35	28	35	5	118 341	76	2872,43
	35	35	35	5	115 265	76	3026,64
	42	15	42	1	314 224	87	4494,88
	42	22	42	1	283 537	76	3947,15
	42	28	42	1	283 544	76	4082,10
✓	42	35	35	1	283 551	87	4568,25
	42	35	42	1	120 672	76	4139,92
	42	42	42	1	121 259	76	4351,99
	54	22	54	1	195 991	76	4467,66
	54	28	54	1	283 568	76	4602,59
	54	35	54	1	197 469	76	4752,01
✓	54	42	42	1	187 279	87	6397,49
	54	42	54	1	198 541	76	4886,94
	54	54	54	1	199 364	76	5176,10

VdS = допуск VDS





**Тройник Sanpress XL
с контуром безопасности
(SC-Contur)**

- бронза
- пресс-соединения
комплектация
уплотнительные элементы из
EPDM, врезные кольца
Модель 2218XL

d1	d2	d3	ед. в уп.	артикул	ДГ	RUB
76,1	54	76,1	1	354 398	88	25278,24
76,1	76,1	76,1	1	350 628	88	24245,67
88,9	54	88,9	1	354 404	88	28068,18
88,9	76,1	88,9	1	354 411	88	28212,14
88,9	88,9	88,9	1	350 635	88	27924,21
108,0	54	108,0	1	354 428	88	30421,25
108,0	76,1	108,0	1	354 435	88	32049,56
108,0	88,9	108,0	1	354 442	88	33801,94
108,0	108,0	108,0	1	350 642	88	32625,39



**Тройник Sanpress
с контуром безопасности
(SC-Contur)**

- бронза или кремниевая бронза
- пресс-соединения, R-резьба
комплектация
уплотнительные элементы из
EPDM
Модель 2217.1

d1	R	d2	ед. в уп.	артикул	ДГ	RUB
18	3/4	18	5	281 328	87	3086,28
22	3/4	22	5	194 123	87	3144,95
28	3/4	28	5	194 130	87	3707,44
35	3/4	35	5	194 147	87	4186,76
42	3/4	42	1	273 231	87	4675,85
54	3/4	54	1	197 858	87	7072,45
54	1	54	1	310 929	87	6915,93
54	1 1/4	54	1	310 936	87	7028,42



**Тройник Sanpress
с контуром безопасности
(SC-Contur)**

- бронза или кремниевая бронза
- пресс-соединения, Rp-резьба
комплектация
уплотнительные элементы из
EPDM, внешний многогранник для
гаечного ключа
Модель 2217.2

VdS	d1	Rp	d2	ед. в уп.	артикул	ДГ	RUB
	12	1/2	12	5	290 986	87	1276,59
	15	3/8	15	5	313 951	87	2181,42
	15	1/2	15	5	115 630	87	1242,35
	18	1/2	18	5	281 359	87	2161,87
✓	22	1/2	22	5	115 944	87	1746,13
✓	22	3/4	22	5	313 975	87	2504,24
✓	28	1/2	28	5	119 768	87	2186,31
✓	28	3/4	28	5	313 968	87	2836,82
✓	35	1/2	35	5	121 945	87	3052,03
✓	35	1	35	1	361 204	87	3237,90
✓	42	1/2	42	1	126 230	87	3702,54
✓	42	1	42	1	361 211	87	4030,23
✓	54	1/2	54	1	197 353	87	4411,73
✓	54	1	54	1	361 228	87	5580,68

VdS = допуск VDS

Rp = внутренняя цилиндрическая резьба



**Тройник Sanpress XL
с контуром безопасности
(SC-Contur)**

- бронза
- пресс-соединения, Rp-резьба,
внешний многогранник для
гаечного ключа
комплектация
уплотнительные элементы из
EPDM, врезные кольца
Модель 2217.2XL

d1	Rp	d2	ед. в уп.	артикул	ДГ	RUB
76,1	3/4	76,1	1	354 572	88	23237,92
76,1	2	76,1	1	351 434	88	25054,84
88,9	3/4	88,9	1	354 589	88	25243,49
88,9	2	88,9	1	351 441	88	26122,18
108,0	3/4	108,0	1	354 596	88	30371,60
108,0	2	108,0	1	352 097	88	31582,89

Rp = внутренняя цилиндрическая резьба



**Тройник Sanpress
G $\frac{1}{4}$, с вставной муфтой
с контуром безопасности (SC-Contur)**

- для: вентиль для отбора проб, дренажный вентиль, врезка точки отбора проб в трубопровод, подсоединение дренажного вентиля
- бронза или кремниевая бронза
- пресс-соединение, однораструбный соединительный элемент, G-резьба

комплектация

уплотнительный элемент из EPDM

примечание

В трубопроводах необходимо использовать подвижную муфту Sanpress, модель 2215.5!

Модель 2217.4

d1	G	d2	ед. в уп.	артикул	ДГ	RUB
15	$\frac{1}{4}$	15	1	705 596	87	1726,56
18	$\frac{1}{4}$	18	1	705 602	87	1936,87
22	$\frac{1}{4}$	22	1	705 619	87	2401,52
28	$\frac{1}{4}$	28	1	705 626	87	2846,63
35	$\frac{1}{4}$	35	1	705 633	87	3443,31
42	$\frac{1}{4}$	42	1	705 640	87	4269,91
54	$\frac{1}{4}$	54	1	705 855	87	5389,94

ПЕРЕХОДНИКИ/ПЕРЕХОДНЫЕ УГОЛЬНИКИ



**Соединительный элемент
Sanpress
с контуром безопасности
(SC-Contur)**

- бронза или кремниевая бронза
- пресс-соединение, R-резьба

комплектация

уплотнительный элемент из EPDM, внешний многогранник для гаечного ключа

Модель 2211

VdS	d	R	ед. в уп.	артикул	ДГ	RUB
	12	$\frac{3}{8}$	5	290 771	87	381,53
	12	$\frac{1}{2}$	5	290 764	87	273,94
	14	$\frac{3}{8}$	5	443 689	87	450,00
	14	$\frac{1}{2}$	5	443 696	87	494,02
	15	$\frac{3}{8}$	5	297 985	87	425,55
	15	$\frac{1}{2}$	5/100	105 044	87	273,94
	15	$\frac{3}{4}$	5	287 764	87	567,40
	16	$\frac{1}{2}$	5	443 702	87	567,40
	16	$\frac{3}{4}$	5	443 719	87	846,18
	18	$\frac{1}{2}$	5	283 490	87	352,19
	18	$\frac{3}{4}$	5	283 230	87	401,10
✓	22	$\frac{1}{2}$	5	297 961	87	582,06
✓	22	$\frac{3}{4}$	5	104 306	87	523,38
✓	22	1	5	287 771	87	704,35
✓	28	$\frac{3}{4}$	5	297 954	87	1604,29
✓	28	1	5	106 508	87	978,24
✓	28	$1\frac{1}{4}$	5	297 978	87	2020,02
✓	35	1	5	297 947	87	2235,23
✓	35	$1\frac{1}{4}$	5	110 352	87	2142,30
✓	35	$1\frac{1}{2}$	5	314 651	87	2318,39
✓	42	$1\frac{1}{4}$	5	297 930	87	2915,10
✓	42	$1\frac{1}{2}$	1	115 340	87	3003,13
✓	54	$1\frac{1}{2}$	1	314 668	87	5067,12
✓	54	2	1	195 267	87	5795,89

VdS = допуск VDS

d = внешний диаметр трубы



**Соединительный элемент
Sanpress
с контуром безопасности
(SC-Contur)**

- для: переход на резьбовые соединения
- бронза или кремниевая бронза
- пресс-соединение, G-резьба

комплектация

уплотнительный элемент из EPDM, внешний многогранник для гаечного ключа

Модель 2211.4

d	G	ед. в уп.	артикул	ДГ	RUB
15	$\frac{1}{2}$	5	660 222	87	611,41

d = внешний диаметр трубы



Соединительный элемент Sainpress XL с контуром безопасности (SC-Contur)
- бронза
- пресс-соединение, R-резьба
комплектация
уплотнительный элемент из EPDM, врезное кольцо
Модель 2211XL

d	R	ед. в уп.	артикул	ДГ	RUB
76,1	2½	1	350 659	88	13914,95
88,9	3	1	350 666	88	15349,65
108,0	4	1	350 673	88	20145,17

d = внешний диаметр трубы



Соединительный элемент Sainpress с контуром безопасности (SC-Contur)
- бронза или кремниевая бронза
- пресс-соединение, Rp-резьба
комплектация
уплотнительный элемент из EPDM, внешний многогранник для гаечного ключа
Модель 2212

VdS	d	Rp	ед. в уп.	артикул	ДГ	RUB
	12	¾	5	291 075	87	337,52
	12	½	5	291 068	87	337,52
	14	½	5	443 726	87	376,63
	15	¾	5	298 074	87	371,74
	15	½	5	107 543	87	342,40
	15	¾	5	298 098	87	709,23
	16	½	5	443 733	87	347,30
	18	½	5	283 483	87	479,36
	18	¾	5	294 519	87	939,10
✓	22	½	5	298 067	87	528,26
✓	22	¾	5	108 465	87	577,17
✓	22	1	5	298 128	87	860,83
✓	28	½	5	428 174	87	1702,10
✓	28	¾	5	298 081	87	1883,07
✓	28	1	5	114 329	87	1061,39
✓	28	1¼	5	298 104	87	1951,55
✓	35	¾	5	357 542	87	2259,68
✓	35	1	5	298 111	87	2381,97
✓	35	1¼	5	116 774	87	2352,62
✓	42	1¼	1	298 050	87	3325,93
✓	42	1½	1	124 236	87	3413,97
✓	54	1½	1	365 097	87	3942,20
✓	54	2	1	195 304	87	5947,51

VdS = допуск VDS

d = внешний диаметр трубы

Rp = внутренняя цилиндрическая резьба



Соединительный элемент Sainpress с контуром безопасности (SC-Contur)
- бронза или кремниевая бронза
- пресс-соединение, Rp-резьба
комплектация
уплотнительный элемент из EPDM, защита от проворачивания
Модель 2212.3

d	Rp	ед. в уп.	артикул	ДГ	RUB
15	½	5	287 016	87	1746,13
18	½	5	298 913	87	1736,36
22	½	5	287 009	87	1917,31

d = внешний диаметр трубы

Rp = внутренняя цилиндрическая резьба



Соединительный элемент Sainpress с контуром безопасности (SC-Contur)
- бронза или кремниевая бронза
- пресс-соединение, Rp-резьба
- звукопоглощающая конструкция
комплектация
уплотнительный элемент из EPDM, звукоизоляционные вставки
Модель 2212.4

d	Rp	ед. в уп.	артикул	ДГ	RUB
18	½	5	335 021*	87	2161,87

d = внешний диаметр трубы

Rp = внутренняя цилиндрическая резьба

* = Поставка только из складского запаса



Соединительный элемент резьбовой разъемный Sanpress с контуром безопасности (SC-Contur)

- для: переход со стальной трубы на системы пресс-соединений Viega

- бронза или кремниевая бронза
- компрессионный фитинг, пресс-соединение

комплектация

уплотнительный элемент, разделительное кольцо, обжимное кольцо, резьбовое соединение с накидной гайкой, уплотнительный элемент из EPDM, внешний многогранник для гаечного ключа

Модель 2215.6

DN	d	ед. в уп.	артикул	ДГ	RUB
25	28	1	588 564	87	6231,19
32	35	1	588 328	87	9312,53

DN = номинальный диаметр
d = внешний диаметр трубы



Соединительный элемент Megaress с контуром безопасности (SC-Contur)

система питьевого водоснабжения

- для: стальные трубы согласно DIN EN 10220/10255 с цинковым покрытием согласно DIN EN 10240

- кремниевая бронза
- пресс-соединения

комплектация

уплотнительные элементы из EPDM, врезное кольцо, разделительное кольцо

Модель 4213.2

DN	D	d	ед. в уп.	артикул	ДГ	RUB
15	1/2	15	5	736 255	55	3011,96
15	1/2	18	5	754 679	55	3011,96
20	3/4	22	5	736 279	55	3266,41
25	1	28	5	736 293	55	3675,25
32	1 1/4	35	1	736 309	55	5331,39
40	1 1/2	42	1	736 316	55	5517,03
50	2	54	1	736 323	55	9863,89

DN = номинальный диаметр
d = внешний диаметр трубы



Соединительный вставной элемент Sanpress

- бронза или кремниевая бронза
- одноструйный соединительный элемент, R-резьба

комплектация

внешний многогранник для гаечного ключа

Модель 2211.1

d	R	ед. в уп.	артикул	ДГ	RUB
12	1/2	5	291 310	87	948,91
15	1/2	5	115 418	87	1002,68
18	1/2	5	285 081	87	1041,83
18	3/4	5	285 104	87	1115,18
22	1/2	5	119 676	87	1609,17
22	3/4	5	116 767	87	1682,55
28	1	5	122 034	87	2543,37
35	1 1/4	5	125 288	87	3262,35
42	1 1/2	1	132 231	87	4866,60

d = внешний диаметр трубы



Соединительный вставной элемент Sanpress

- бронза или кремниевая бронза
- одноструйный соединительный элемент, Rp-резьба

комплектация

внешний многогранник для гаечного ключа

Модель 2212.1

d	Rp	ед. в уп.	артикул	ДГ	RUB
12	1/2	5	291 341	87	1027,15
15	1/2	5	117 733	87	1115,18
18	1/2	5	287 085	87	1139,63
18	3/4	5	287 108	87	1134,76
22	1/2	5	120 917	87	1428,22
22	3/4	5	117 481	87	1648,30
28	3/4	5	130 954	87	2489,56
28	1	5	122 942	87	2528,71
35	1	5	134 730	87	3521,58
35	1 1/4	5	130 589	87	4411,73
42	1 1/2	1	135 430	87	4930,18
54	2	1	199 104	87	8344,11

d = внешний диаметр трубы
Rp = внутренняя цилиндрическая резьба



Угловая вставка 90° Sanpress
 - бронза или кремниевая бронза
 - однораструбный соединительный элемент, Rp-резьба
Модель 2214.3

d	Rp	ед. в уп.	артикул	ДГ	RUB
15	½	5	308 001	87	865,74

d = внешний диаметр трубы
 Rp = внутренняя цилиндрическая резьба



Угольник переходной 90° Sanpress с контуром безопасности (SC-Contur)
 - бронза или кремниевая бронза
 - пресс-соединение, R-резьба
комплектация
 уплотнительный элемент из EPDM, внешний многогранник для гаечного ключа
Модель 2214

d	R	ед. в уп.	артикул	ДГ	RUB
12	¾	5	290 863	87	1296,16
12	½	5	290 870	87	1301,04
14	½	5	444 006	87	1570,05
15	¾	5	314 361	87	1936,87
15	½	5	112 950	87	1301,04
15	¾	5	443 030	87	1618,97
16	½	5	444 013	87	1658,08
18	½	5	281 205	87	2068,92
18	¾	5	314 354	87	2020,02
22	¾	5	115 623	87	2103,18
28	1	5	118 730	87	3149,86
35	1¼	5	127 329	87	4186,76
42	1½	1	128 500	87	5717,64
54	2	1	197 988	87	8089,80

d = внешний диаметр трубы



Угольник переходной 90° Sanpress с контуром безопасности (SC-Contur)
 - бронза или кремниевая бронза
 - пресс-соединение, R-резьба
комплектация
 уплотнительный элемент из EPDM
Модель 2214.1

d	R	ед. в уп.	артикул	ДГ	RUB
15	½	5	335 281	87	909,76

d = внешний диаметр трубы



Угольник переходной 90° Sanpress с контуром безопасности (SC-Contur)
 - бронза или кремниевая бронза
 - пресс-соединение, Rp-резьба
комплектация
 уплотнительный элемент из EPDM
Модель 2214.2

d	Rp	ед. в уп.	артикул	ДГ	RUB
12	¾	5	290 924	87	802,16
12	½	5	290 931	87	802,16
14	½	5	444 020	87	1051,60
15	¾	5	298 241	87	1887,98
15	½	5	108 441	87	802,16
15	¾	5	314 385	87	1853,73
16	½	5	444 037	87	890,21
18	½	5	281 236	87	1804,82
18	¾	5	298 227	87	2005,34
22	½	5	298 234	87	2156,98
22	¾	5	283 711	87	1271,70
22	1	5	314 378	87	2020,02
28	½	5	442 033	87	2264,58
28	¾	5	446 611	87	2264,58
28	1	5	283 728	87	2318,39
35	1¼	5	283 704	87	3824,82
42	1½	1	299 415	87	4930,18
54	2	1	299 422	87	7830,57

d = внешний диаметр трубы
 Rp = внутренняя цилиндрическая резьба

МУФТЫ


Муфта Sanpress с контуром безопасности (SC-Contur)
 - бронза или кремниевая бронза
 - пресс-соединения
комплектация
 уплотнительные элементы из EPDM
Модель 2215

d	ед. в уп.	артикул	ДГ	RUB
12	5	308 636	76	1055,51
15	5	107 727	76	804,88
18	5	282 660	76	886,80
22	5	108 090	76	992,83
28	5	108 618	76	1156,69
35	5	114 930	76	1325,38
42	1	116 835	76	1990,46
54	1	215 835	76	2390,48

d = внешний диаметр трубы



Муфта Sanpress XL с контуром безопасности (SC-Contur)
 - бронза
 - пресс-соединения
комплектация
 уплотнительные элементы из EPDM, врезные кольца
Модель 2215XL

d	ед. в уп.	артикул	ДГ	RUB
76,1	1	350 598	88	11154,81
88,9	1	350 604	88	12619,27
108,0	1	350 611	88	15592,90

d = внешний диаметр трубы



Надвижная муфта Sanpress с контуром безопасности (SC-Contur)
 - бронза или кремниевая бронза
 - пресс-соединения
комплектация
 уплотнительные элементы из EPDM
Модель 2215.5

VdS	d	ед. в уп.	артикул	ДГ	RUB
	15	5	119 485	87	1389,09
	18	5	287 061	87	1594,51
✓	22	5	119 041	87	1579,83
✓	28	5	122 133	87	1931,98
✓	35	5	124 335	87	2577,59
✓	42	1	131 494	87	3682,96
✓	54	1	216 153	87	3917,75

VdS = допуск VDS

d = внешний диаметр трубы



Надвижная муфта Sanpress с контуром безопасности (SC-Contur)
 - бронза или кремниевая бронза
 - однораструбный соединительный элемент, пресс-соединение
комплектация
 уплотнительный элемент из EPDM
Модель 2215.4

d	ед. в уп.	артикул	ДГ	RUB
22	5	588 533	87	1751,04
28	5	588 540	87	2147,20
35	5	588 557	87	2734,11

d = внешний диаметр трубы



Надвижная муфта Sanpress XL с контуром безопасности (SC-Contur)
 - бронза
 - пресс-соединения
комплектация
 уплотнительные элементы из EPDM, врезные кольца
Модель 2215.5XL

d	ед. в уп.	артикул	ДГ	RUB
76,1	1	353 315	88	14495,79
88,9	1	353 322	88	16377,25
108,0	1	353 339	88	19658,65

d = внешний диаметр трубы

РЕДУКЦИОННЫЕ ПЕРЕХОДНИКИ


Редукционная вставка Sanpress с контуром безопасности (SC-Contur)
 - бронза или кремниевая бронза
 - однораструбный соединительный элемент, пресс-соединение
комплектация
 уплотнительный элемент из EPDM
Модель 2215.1

d1	d2	ед. в уп.	артикул	ДГ	RUB
22	12	5	366 865	76	583,19



Редукционная вставка Sanpress XL с контуром безопасности (SC-Contur)
 - бронза
 - однораструбный соединительный элемент, пресс-соединение
комплектация
 уплотнительный элемент из EPDM, врезное кольцо
Модель 2215.1XL

d1	d2	ед. в уп.	артикул	ДГ	RUB
76,1	54	1	354 664	88	8424,47
88,9	54	1	354 671	88	9104,57
88,9	76,1	1	354 688	88	10286,04
108,0	54	1	354 695	88	11755,50
108,0	76,1	1	354 701	88	10871,85
108,0	88,9	1	354 718	88	11169,71

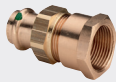
РЕЗЬБОВЫЕ СОЕДИНИТЕЛЬНЫЕ ЭЛЕМЕНТЫ



Резьбовой соединительный элемент Sanpress с контуром безопасности (SC-Contur)
 - бронза или кремниевая бронза
 - пресс-соединения
 - плоское уплотнение
комплектация
 уплотнительные элементы из EPDM, плоское уплотнение EPDM, резьбовое соединение с накидной гайкой, внешний многогранник для гаечного ключа
примечание
 Накидная гайка изготовлена из латуни!
Модель 2260

d	ед. в уп.	артикул	ДГ	RUB
12	5	293 017	87	2665,65
15	1	126 148	87	3536,23
18	1	287 436	87	4030,23
22	1	126 124	87	4553,58
28	1	124 311	87	4851,91
35	1	130 947	87	5512,22
42	1	132 446	87	7468,63
54	1	226 329	87	12208,02

d = внешний диаметр трубы



Соединительный элемент резьбовой разъемный Sanpress с контуром безопасности (SC-Contur)
 - бронза или кремниевая бронза
 - пресс-соединение, Rp-резьба
 - плоское уплотнение
комплектация
 уплотнительный элемент из EPDM, плоское уплотнение EPDM, резьбовое соединение с накидной гайкой, внешний многогранник для гаечного ключа
примечание
 Накидная гайка изготовлена из латуни!
Модель 2262

d	Rp	ед. в уп.	артикул	ДГ	RUB
12	½	5	293 024	87	2029,81
15	½	1	131 937	87	2440,65
15	¾	1	133 160	87	2787,92
18	½	1	283 384	87	2963,99
18	¾	1	314 910	87	2973,77
22	¾	1	125 318	87	3580,27
22	1	1	133 900	87	3834,58
28	¾	1	365 103	87	4167,19
28	1	1	128 975	87	4132,95
35	1¼	1	138 875	87	4485,09
42	1½	1	141 745	87	6216,53
54	2	1	222 017	87	8241,41

d = внешний диаметр трубы

Rp = внутренняя цилиндрическая резьба



Соединительный элемент резьбовой разъемный Sanpress с контуром безопасности (SC-Contur)
 - бронза или кремниевая бронза
 - пресс-соединение, R-резьба
 - плоское уплотнение
комплектация
 уплотнительный элемент из EPDM, плоское уплотнение EPDM, резьбовое соединение с накидной гайкой, внешний многогранник для гаечного ключа
примечание
 Накидная гайка изготовлена из латуни!
Модель 2265

d	R	ед. в уп.	артикул	ДГ	RUB
12	¾	5	291 372	87	1917,31
12	½	5	291 389	87	1917,31
15	½	1	120 108	87	1917,31
15	¾	1	140 878	87	2543,37
18	½	1	283 360	87	2567,83
18	¾	1	283 377	87	2646,06
22	½	1	142 674	87	3976,44
22	¾	1	119 133	87	2763,46
22	1	1	148 492	87	3991,12
28	¾	1	365 110	87	3404,18
28	1	1	120 047	87	3272,12
35	1¼	1	128 425	87	4778,56
42	1½	1	135 966	87	6666,49
54	2	1	221 997	87	8740,29

d = внешний диаметр трубы



Соединительный элемент резьбовой разъемный 90° Sanpress с контуром безопасности (SC-Contur)

- бронза или кремниевая бронза
- пресс-соединение, Rp-резьба
- плоское уплотнение, угловое исполнение

комплектация

уплотнительный элемент из EPDM, плоское уплотнение EPDM, резьбовое соединение с накидной гайкой, внешний многогранник для гаечного ключа

примечание

Накидная гайка изготовлена из латуни!

Модель 2255

d	Rp	ед. в уп.	артикул	ДГ	RUB
12	½	5	292 980	87	2313,50
15	½	5	125 660	87	2734,11
18	½	5	283 469	87	2851,52
18	¾	5	283 452	87	3174,32
22	¾	5	122 614	87	3775,91
22	1	5	132 637	87	4470,43
28	1	5	128 159	87	4299,24
35	1¼	5	132 729	87	5512,22
42	1½	1	139 872	87	7781,65
54	2	1	221 676	87	10691,82

d = внешний диаметр трубы

Rp = внутренняя цилиндрическая резьба



Переход на резьбовые соединения Sanpress с контуром безопасности (SC-Contur)

- бронза или кремниевая бронза
- пресс-соединение, G-резьба
- плоское уплотнение

комплектация

уплотнительный элемент из EPDM, плоское уплотнение EPDM, резьбовое соединение с накидной гайкой

примечание

Накидная гайка изготовлена из латуни!

Модель 2263

VdS	d	G	ед. в уп.	артикул	ДГ	RUB
	12	¾	1	475 956	87	738,59
	12	½	1	380 878	87	748,36
	12	¾	1	293 611	87	596,74
	14	¾	1	476 786	87	797,27
	14	½	1	443 849	87	816,83
	14	¾	1	444 150	87	772,80
	15	¾	1	475 963	87	738,59
	15	½	1	380 885	87	748,36
	15	¾	1	265 663	87	670,12
	15	1	1	305 000	87	1017,36
	15	1¼	1	424 534	87	1550,48
	16	½	1	444 167	87	831,51
	16	¾	1	444 174	87	733,70
	18	¾	1	283 391	87	689,67
	18	1	1	305 017	87	968,45
	22	¾	1	351 502	87	899,98
✓	22	1	1	265 687	87	679,87
✓	22	1¼	1	367 015	87	1296,16
✓	22	1½	1	305 260	87	1252,16
	28	1	1	692 629	87	1105,42
✓	28	1¼	1	265 700	87	1139,63
✓	28	1½	1	305 048	87	1276,59
✓	35	1½	1	265 731	87	1335,27
✓	35	2	1	305 024	87	2396,63
✓	42	1¾	1	265 304	87	2499,34
✓	42	2	1	305 031	87	3135,17
✓	54	2¼	1	426 743	87	6265,44
✓	54	2¾	1	265 328	87	3546,03
✓	54	2½	1	341 961	87	4216,10
✓	54	2¾	1	426 750	87	8500,63

VdS = допуск VDS

d = внешний диаметр трубы



Переход на резьбовые соединения Sanpress XL с контуром безопасности (SC-Contur)

- бронза
- G-резьба, пресс-соединение
- плоское уплотнение

комплектация

уплотнительный элемент из EPDM, плоское уплотнение EPDM, врезное кольцо, резьбовое соединение с накидной гайкой

Модель 2263XL

G	d	ед. в уп.	артикул	ДГ	RUB
3	76,1	1	365 127	88	16739,65
3½	88,9	1	365 134	88	20681,31

d = внешний диаметр трубы



Переход на резьбовые соединения Sanpress

- бронза или кремниевая бронза
- односторонний соединительный элемент, G-резьба
- плоское уплотнение

комплектация

плоское уплотнение EPDM, резьбовое соединение с накидной гайкой

примечание

Накидная гайка изготовлена из латуни!

Модель 2264

d	G	ед. в уп.	артикул	ДГ	RUB
15	3/4	1	338 503	87	670,12
18	3/4	1	338 510	87	709,23
22	1	1	338 527	87	787,50
28	1 1/4	1	338 534	87	1198,34
35	1 1/2	1	338 541	87	1496,70
42	1 3/4	1	338 558	87	2499,34
54	2 3/8	1	338 565	87	3546,03

d = внешний диаметр трубы



Диэлектрическая муфта Sanpress с контуром безопасности (SC-Contur)

- бронза или кремниевая бронза
- Rp-резьба, пресс-соединение
- плоское уплотнение

комплектация

уплотнительный элемент из EPDM, плоское уплотнение EPDM, резьбовое соединение с накидной гайкой, разделительное кольцо, внешний многогранник для гаечного ключа

примечание

Накидная гайка изготовлена из латуни!

Модель 2267

Rp	d	ед. в уп.	артикул	ДГ	RUB
1/2	15	1	469 450	87	3995,99
3/4	15	1	469 467	87	4558,47
1/2	18	1	469 474	87	4827,47
3/4	18	1	469 481	87	5076,92
3/4	22	1	469 498	87	5874,15
1	22	1	469 504	87	6182,29
1	28	1	469 511	87	6808,33
1 1/4	35	1	469 528	87	7439,28
1 1/2	42	1	469 535	87	10373,89
2	54	1	469 542	87	13411,22

Rp = внутренняя цилиндрическая резьба

d = внешний диаметр трубы

ДЕКОРАТИВНЫЕ ЗАГЛУШКИ, ЗАГЛУШКИ



Заглушка для проведения испытаний

- для: испытание на герметичность, временно перекрываемые участки трубопровода

- латунь

- компрессионный фитинг, соединение для шланга наполнения

комплектация

дренажный вентиль (KFE), резьбовое соединение с накидной гайкой

Модель 2269

d	ед. в уп.	артикул	ДГ	RUB
15	1	141 523	87	4553,58
18	1	289 423	87	4763,88
22	1	140 557	87	5791,01
28	1	142 568	87	7189,85
35	1	144 111	87	7850,11
42	1	144 999	87	9542,41
54	1	187 798	87	11087,99

d = внешний диаметр трубы



Уплотнительный элемент EPDM

- подходит для: заглушка для проведения испытаний модель 2269

Модель 2269.9

для d	внутр. Ø	s	ед. в уп.	артикул	ДГ	RUB
35	32,15	3,2	5	754 150	87	190,77
42	38,5	3,7	5	754 167	87	200,57
54	51,2	4,13	5	754 174	87	215,24

внутр. Ø = внутренний диаметр

s = толщина стенки



Заглушка Sanpress XL с контуром безопасности (SC-Contur)

- бронза
- пресс-соединение, Rp-резьба

комплектация
уплотнительный элемент из EPDM, врезное кольцо
Модель 2256XL

d	Rp	ед. в уп.	артикул	ДГ	RUB
76,1	¾	1	353 377	88	11393,10
88,9	¾	1	353 384	88	12713,61
108,0	¾	1	353 391	88	16789,30

d = внешний диаметр трубы
Rp = внутренняя цилиндрическая резьба



Защитный колпачок

- для: установка на концевой части трубы
- не подходит для: проведение испытания на герметичность и гидравлическое испытание
- пластик

Модель 2259.1

d	ед. в уп.	артикул	ДГ	RUB
15	10	611 149	76	67,51
18	10	612 054	76	81,96
22	10	612 061	76	115,71
28	10	612 078	76	130,16
35	10	612 085	76	154,26
42	10	612 092	76	192,81
54	10	612 108	76	216,91

d = внешний диаметр трубы



Защитный колпачок

- для: установка на концевой части трубы
- не подходит для: проведение испытания на герметичность и гидравлическое испытание
- пластик

Модель 2259.1XL

d	ед. в уп.	артикул	ДГ	RUB
76,1	10	612 122	76	269,94
88,9	10	612 139	76	294,03
108,0	10	612 146	76	390,42

d = внешний диаметр трубы

ФЛАНЦЫ



Фланцевый переход Sanpress с контуром безопасности (SC-Contur)

- бронза или кремниевая бронза
- фланцевый переход, пресс-соединение

комплектация
подвижный фланец PN 10/16 из стали с черным порошковым напылением, уплотнительный элемент из EPDM, крепление
Модель 2259.5

DN	d	n	k [мм]	ед. в уп.	артикул	ДГ	RUB
25	28	4	85	1	479 855	87	8979,96
32	35	4	100	1	479 879	87	13068,84
40	42	4	110	1	479 886	87	14433,46
50	54	4	125	1	479 893	87	16609,96

DN = номинальный диаметр
d = внешний диаметр трубы
n = количество отверстий
k = Ø болта



Фланцевый переход Sanpress XL с контуром безопасности (SC-Contur)

- бронза
- фланцевый переход, пресс-соединение

комплектация
подвижный фланец PN 10/16 из стали с черным порошковым напылением, уплотнительный элемент из EPDM, врезное кольцо, крепление
Модель 2259.5XL

DN	d	n	k [мм]	ед. в уп.	артикул	ДГ	RUB
65	76,1	8	145	1	479 954	88	23987,52
80	88,9	8	160	1	479 978	88	28783,04
100	108,0	8	180	1	480 011	88	33578,54

DN = номинальный диаметр
d = внешний диаметр трубы
n = количество отверстий
k = Ø болта



Фланец Sanpress XL PN 16

- бронза
- Rp-резьба

Модель 2259.2XL

DN	Rp	ед. в уп.	артикул	ДГ	RUB
80	3	1	641 603	88	29537,60
100	4	1	641 610	88	39446,34

DN = номинальный диаметр
Rp = внутренняя цилиндрическая резьба


Монтажный комплект

- для: фланцевое соединение
- сталь оцинкованная

комплектация

4 болта, 8 шайб, 4 гайки

Модель 2259.7

DN	PN	M	L	ед. в уп.	артикул	ДГ	RUB
20/25	16	12	65	1	494 056	87	1834,17
32/50	16	16	70	1	494 063	87	2812,37

DN = номинальный диаметр

M = метрическая резьба


Монтажный комплект

- для: фланцевое соединение
- сталь оцинкованная

Модель 2259.7XL

для DN	PN	M	L	ед. в уп.	артикул	ДГ	RUB
65/100	16	16	70	1	494 087¹	87	4470,43
80/100	6	16	60	1	651 268²	87	2367,27

для DN = номинальный диаметр

M = метрическая резьба

¹ с 8 болтами, 16 шайбами и 8 гайками

² с 4 винтами, 8 подкладными шайбами и 4 гайками


Уплотнительный элемент

- AFM 34/2

Модель 2259.9

DN	PN	ед. в уп.	артикул	ДГ	RUB
25	16	10	409 128	87	821,74
32	16	10	409 135	87	831,51
40	16	10	409 142	87	831,51
50	16	10	409 258	87	836,38

DN = номинальный диаметр


Уплотнительный элемент

- AFM 34/2

Модель 2259.9XL

DN	PN	ед. в уп.	артикул	ДГ	RUB
65	16	10	356 293	88	839,01
80	16	10	356 309	88	863,82
100	16	10	356 316	88	1439,69

DN = номинальный диаметр

ВОДОРОЗЕТКИ

Водорозетка Sanpress с контуром безопасности (SC-Contur)

- бронза или кремниевая бронза
- пресс-соединение, Rp-резьба

комплектация

уплотнительный элемент из EPDM, укорачиваемый по длине
присоединительный угольник,
крепежный фланец

Модель 2225

d	Rp	L	ед. в уп.	артикул	ДГ	RUB
15	1/2	45	5/25	116 552	87	1545,59

d = внешний диаметр трубы

Rp = внутренняя цилиндрическая резьба


Водорозетка Sanpress с контуром безопасности (SC-Contur)

- бронза или кремниевая бронза
- пресс-соединение, Rp-резьба

комплектация

уплотнительный элемент из EPDM, крепежный фланец

Модель 2225.5

d	Rp	ед. в уп.	артикул	ДГ	RUB
12	1/2	5	291 013	87	1100,53
14	1/2	5	444 044	87	1095,61
15	1/2	5/100	107 345	87	880,42
16	1/2	5	444 556	87	1134,76
18	1/2	5/50	281 502	87	1452,67
18	3/4	5	335 236	87	2098,28
22	1/2	5	335 229	87	2176,55
22	3/4	5	116 057	87	2377,08

d = внешний диаметр трубы

Rp = внутренняя цилиндрическая резьба


Водорозетка Sanpress с контуром безопасности (SC-Contur)

- бронза или кремниевая бронза
- пресс-соединение, Rp-резьба

комплектация

уплотнительный элемент из EPDM, вставка, крепежный фланец

Модель 2225.6

d	Rp	ед. в уп.	артикул	ДГ	RUB
15	1/2	5	347 307	87	1892,86

d = внешний диаметр трубы

Rp = внутренняя цилиндрическая резьба



Проходная водорозетка Sanpress с контуром безопасности (SC-Contur)

- бронза или кремниевая бронза
- пресс-соединения, Rp-резьба
комплектация
уплотнительные элементы из EPDM, крепежный фланец
Модель 2228.7

d1	Rp	d2	ед. в уп.	артикул	ДГ	RUB
15	1/2	15	1	687 892	87	3365,06
18	1/2	18	1	692 797	87	3771,00
22	1/2	22	1	687 908	87	4128,07

Rp = внутренняя цилиндрическая резьба



Тройник-водорозетка Sanpress с контуром безопасности (SC-Contur)

- бронза или кремниевая бронза
- пресс-соединения, Rp-резьба
комплектация
уплотнительные элементы из EPDM, крепежный фланец
Модель 2217.3

d1	Rp	d2	ед. в уп.	артикул	ДГ	RUB
15	1/2	15	1	644 864	87	2499,34
22	1/2	22	1	625 726	87	3003,13

Rp = внутренняя цилиндрическая резьба



Инжекторная вставка

- для: тройники для систем Profipress, Sanpress и Sanpress Inox с отводом d15 мм в соответствующих по размеру распределительных трубопроводах
- бронза или кремниевая бронза
- однораструбный соединительный элемент
- по принципу трубы Вентури

примечание

Для водообмена в ответвленном кольцевом трубопроводе длиной до 15 м с редко используемой водоразборной точкой (ориентировочное значение).

Модель 2211.5

d	ед. в уп.	артикул	ДГ	RUB
22	1	695 835	87	1809,72
28	1	695 842	87	2166,76
35	1	696 252	87	2699,89
42	1	696 269	87	4079,16
54	1	696 276	87	5419,30
64	1	696 283	87	11092,87

d = внешний диаметр трубы



Защитный кожух

- для: водорозетка d16xRp1/2
- пластик

Модель 2125.59

ед. в уп.	артикул	ДГ	RUB
10	351 496	78	229,56



Звукопоглощающий кожух Silenta

- для: водорозетка
- резина

комплектация

крепление для настенного монтажа

Модель 1412.891

для d	Rp	ед. в уп.	артикул	ДГ	RUB
15/18	1/2	5	104 801	31	755,92
22	3/4	5	126 384	31	1480,31

Rp = внутренняя цилиндрическая резьба



Звукопоглощающий кожух

- для: все водорозетки Viega DN12 и DN15
- резина

Модель 2141.5

ед. в уп.	артикул	ДГ	RUB
1/100	586 713	31	548,04



Звукопоглощающий кожух

- подходит для: проходная водорозетка Sanpress модель 2228.7, проходная водорозетка Sanpress Inox модель 2325.7, проходная водорозетка RaXoFix модель 5325.7, проходная водорозетка Viega Smartpress модель 6725.7
- резина

Модель 5325.75

d	для d	ед. в уп.	артикул	ДГ	RUB
16	15/18	5	657 116	31	1845,66
20	22	5	660 383	31	2166,90

d = внешний диаметр трубы



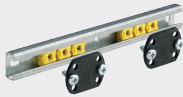
Крепление

- для: монтаж в/на кирпичных перегородках, монтаж в застенных конструкциях, различная глубина монтажа
- сталь оцинкованная
- звукопоглощающая конструкция

Модель 2021.7

DG	ед. в уп.	артикул	ДГ	RUB
70/100/150	1	651 350	78	738,64

DG = межцентровое расстояние



Крепление

- для: крепление водорозеток
- сталь оцинкованная
- звукопоглощающая конструкция, изменяемое межосевое расстояние

комплектация

комплект резиновых подкладок

Модель 2141.3

DG	ед. в уп.	артикул	ДГ	RUB
80-150	1	581 701	78	546,69

DG = межцентровое расстояние (диапазон)



Крепление

- для: крепление водорозеток, боковое
- подходит для: крепление модель 2141.3
- сталь оцинкованная

Модель 2141.4

	ед. в уп.	артикул	ДГ	RUB
	1	586 706	78	1064,14



Звукопоглощающий кожух

Silenta

- подходит для: монтажный узел Sanpress модель 2221
- резина

комплектация

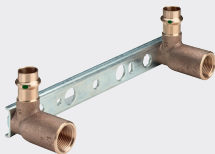
крепление для настенного монтажа

Модель 1415

DG	ед. в уп.	артикул	ДГ	RUB
150/200	5	123 345	31	2645,64

DG = межцентровое расстояние

МОНТАЖНЫЕ УЗЛЫ



Монтажный узел Sanpress

с контуром безопасности (SC-Contur)

- пресс-соединения, Rp-резьбы
- длинный с одной стороны

комплектация

уплотнительный элемент из EPDM, плоская крепежная планка из оцинкованной стали, удлиненный угольник из бронзы или кремниевой бронзы (укорачиваемый)

Модель	d	Rp	L	DG	ед. в уп.	артикул	ДГ	RUB
2221	15	½	45	150/200	1	124 502	87	4411,73
2221.1	15	½	45	80/100	1	135 119	87	4044,91

d = внешний диаметр трубы

Rp = внутренняя цилиндрическая резьба

DG = межцентровое расстояние


Монтажный узел Sanpress с контуром безопасности (SC-Contur)

- пресс-соединения, Rp-резьбы

комплектация

уплотнительный элемент из EPDM, укороченный угольник из бронзы или кремниевой бронзы, ступенчатая крепежная планка из оцинкованной стали

Модель	d	Rp	DG	ед. в уп.	артикул	ДГ	RUB
2222	15	½	150	10	295 462	87	2450,45
2222.6EX	12	¾	120	1	357 351	87	2377,08

d = внешний диаметр трубы

Rp = внутренняя цилиндрическая резьба

DG = межцентровое расстояние


Монтажный узел Sanpress с контуром безопасности (SC-Contur)

- пресс-соединения, Rp-резьбы

комплектация

уплотнительный элемент из EPDM, укороченный угольник из бронзы или кремниевой бронзы, плоская крепежная планка из оцинкованной стали

Модель 2222.05

d	Rp	DG	ед. в уп.	артикул	ДГ	RUB
15	½	150	1	308 681	87	2425,97

d = внешний диаметр трубы

Rp = внутренняя цилиндрическая резьба

DG = межцентровое расстояние


Монтажный узел Sanpress с контуром безопасности (SC-Contur)

- пресс-соединения, Rp-резьбы

комплектация

уплотнительный элемент из EPDM, укороченный угольник из бронзы или кремниевой бронзы, плоская крепежная планка из оцинкованной стали

Модель 2222.2

d	Rp	DG	ед. в уп.	артикул	ДГ	RUB
15	½	100	1	308 674	87	2474,89

d = внешний диаметр трубы

Rp = внутренняя цилиндрическая резьба

DG = межцентровое расстояние


Монтажный узел Sanpress с контуром безопасности (SC-Contur)

- для: мембранный расширительный бак

- пресс-соединения, Rp-резьба

комплектация

уплотнительный элемент из EPDM, резьбовой соединительный элемент, тройник из бронзы или кремниевой бронзы, плоская крепежная планка из оцинкованной стали

Модель 2218.4

d1	Rp	d2	ед. в уп.	артикул	ДГ	RUB
22	¾	22	1	625 078	76	4790,56

Rp = внутренняя цилиндрическая резьба

ВОДРОЗЕТКИ ДЛЯ ПРОХОДА ЧЕРЕЗ СТЕНУ

Водорозетка Sanpress с контуром безопасности (SC-Contur)

- бронза или кремниевая бронза

- пресс-соединение, Rp-резьба, G-резьба

- угловое исполнение

комплектация

уплотнительный элемент из EPDM

Модель 2232.1

d	Rp	G	L	ед. в уп.	артикул	ДГ	RUB
15	½	¾	25	5	279 301	87	2885,73
15	½	¾	35	5	279 318	87	3286,79
15	½	¾	55	5	279 288	87	4553,58
15	½	¾	65	5	279 295	87	4778,56

d = внешний диаметр трубы

Rp = внутренняя цилиндрическая резьба



Водорозетка Sanpress с контуром безопасности (SC-Contur)

- бронза или кремниевая бронза
- пресс-соединение, Rp-резьба, G-резьба

комплектация
уплотнительный элемент из EPDM
Модель 2232.3

d	Rp	G	L	ед. в уп.	артикул	ДГ	RUB
15	1/2	3/4	30	5	325 060	87	1662,99

d = внешний диаметр трубы
Rp = внутренняя цилиндрическая резьба



Защита от проворачивания

- для: водорозетка
- сталь оцинкованная

Модель 2132

ед. в уп.	артикул	ДГ	RUB
25	344 931	78	104,35



Монтажный комплект

- для: водорозетка
- G-резьба

Модель 1526.414-897

G	SW	ед. в уп.	артикул	ДГ	RUB
3/4	29	10	104 887	24	661,91

SW = размер ключа

СИСТЕМА SMARTLOOP: ВНУТРЕННЯЯ ЦИРКУЛЯЦИОННАЯ ТРУБА



Комплект для подключения Smartloop

- для: стойки горячей воды с внутренним циркуляционным трубопроводом, стойки горячей воды с d28, циркуляционная труба d12
- подходит для: труба Smartloop PB модель 2007.3
- бронза или кремниевая бронза

комплектация
заглушка, соединительный штуцер
Модель 2276.1

d1	d2	ед. в уп.	артикул	ДГ	RUB
28	12	1	470 289	78	7911,91
35	12	1	470 272	78	8137,25
28/35	12	1	632 229	78	8479,44



Труба Smartloop PB

- для: внутренний циркуляционный трубопровод
- подходит для: комплект для подключения Smartloop модель 2276.1

Модель 2007.3

d	s	L [м]	ед. в уп.	артикул	ДГ	RUB/м
12	1	75	75	650 032	78	282,27

d = внешний диаметр трубы
s = толщина стенки
L = длина



Натяжная муфта Smartloop

- для: монтаж внутреннего циркуляционного трубопровода
- подходит для: труба Smartloop PB модель 2007.3

Модель 2276.9

для d	ед. в уп.	артикул	ДГ	RUB
12	1	632 236	78	3367,60



Муфта Smartloop

- для: ремонт системы внутренней циркуляции
- подходит для: труба Smartloop PB модель 2007.3

Модель 2276.8

для d	ед. в уп.	артикул	ДГ	RUB
12	1	643 188	78	1372,93



Трубные ножницы

- для: пластиковая труба Viega

Модель 2040

для d	ед. в уп.	артикул	ДГ	RUB
12-25	1	117 047	74	3779,48


Монтажные клещи
Модель 1077.2

для d	ед. в уп.	артикул	ДГ	RUB
12-16	1	264 604	74	7298,72


Ручной пресс-инструмент
 - для: трубопроводные системы из пластика, пресс-системы PB
Модель 2782

для d	F	SI	ед. в уп.	артикул	ДГ	RUB
12	12	12	1	401 436	74	28668,08

 F = для Fonterra
 SI = для Smartloop

Пресс-губка
PT2
для трубопроводных систем из пластика

- рекомендуется для Pressgun 6 Plus, Pressgun 6, Pressgun 6B, Pressgun 5, Pressgun 4B, Pressgun 4E, пресс-машины PT3-N/EH, PT3-AH, пресс-машины Typ 2 (PT2), аккумуляторный пресс-инструмент производства Holger Clasen, пресс-инструменты Geberit/Mepla, тип PWH 75, тип N 230 B и тип N, аккумулятор, пресс-инструменты Geberit/Mapress, тип EFP II, ACO 1, ECO 1, ACO 201, ECO 201, AFP 201, EFP 201, ACO 202 и ECO 202, пресс-инструменты Ridgid RP 10-S, RP 10-B, RP 330C/330B, RP 340

- фосфатированная сталь

Модель 2799.7

F	SI	ед. в уп.	артикул	ДГ	RUB
12	12	1	425 302	74	22898,93

 F = для Fonterra
 SI = для Smartloop

КОМПЕНСАТОРЫ

Компенсатор
с контуром безопасности
(SC-Contur)

- для: компенсация линейного расширения труб на участках сети и стояках, компенсация линейного расширения труб в системах отопления и водоснабжения

- пресс-соединения

комплектация

уплотнительные элементы из EPDM, пресс-соединения из бронзы или кремниевой бронзы, сильфон из нержавеющей стали

Модель 2251

d	ед. в уп.	артикул	ДГ	RUB
15	1	690 250	87	11166,23
18	1	690 267	87	12281,39
22	1	690 274	87	14188,89
28	1	690 281	87	15299,15
35	1	690 298	87	17211,54
42	1	690 304	87	20258,65
54	1	690 311	87	26959,36

d = внешний диаметр трубы



ЗАПОРНЫЕ ВЕНТИЛИ ИЗ БРОНЗЫ



Наклонный вентиль CRV Easytop (комбинированный полнопроходной вентиль с обратным клапаном) с контуром безопасности (SC-Contur)
- пресс-соединения

комплектация

корпус вентиля и верхняя часть из бронзы согласно DIN 50930-6, седло вентиля из нержавеющей стали, червячная передача, индикатор положения открыто/закрыто, маховик со сменной маркировкой среды зеленого/красного цвета, контрольное присоединение, дренажная заглушка G $\frac{1}{4}$, уплотнительные элементы из EPDM

технические характеристики

рабочее давление макс. 1,6 МПа (PN 16)
рабочая температура макс. 90 °C
с маркировкой DVGW

Модель 2238

DN	d	ед. в уп.	артикул	ДГ	RUB
15	15	5	457 198*	95	9635,05
20	22	5	457 211*	95	10803,42
32	35	1	457 235*	95	20118,35
40	42	1	457 242*	95	24140,94
50	54	1	457 259*	95	33503,88

DN = номинальный диаметр

d = внешний диаметр трубы

* = Поставка только из складского запаса



Обратный клапан Easytop с контуром безопасности (SC-Contur)
- пресс-соединения

комплектация

корпус вентиля и верхняя часть из бронзы согласно DIN 50930-6, седло вентиля из нержавеющей стали, контрольное присоединение, дренажная заглушка G $\frac{1}{4}$, уплотнительные элементы из EPDM

технические характеристики

рабочее давление макс. 1,6 МПа (PN 16)
рабочая температура макс. 90 °C
с маркировкой DVGW

Модель 2239

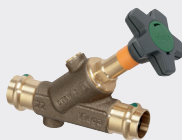
DN	d	ед. в уп.	артикул	ДГ	RUB
15	18	5	471 026*	95	9293,63
20	22	5	471 033*	95	9741,76
25	28	5	471 040	95	12814,73
40	42	1	471 163*	95	22449,75
50	54	1	471 170*	95	31978,08

DN = номинальный диаметр

d = внешний диаметр трубы

* = Поставка только из складского запаса

ЗАПОРНЫЕ ВЕНТИЛИ ИЗ БРОНЗЫ, С 2017


Наклонный вентиль Easytop (полнопроходной вентиль) с контуром безопасности (SC-Contur)

- пресс-соединения

комплектация

корпус вентиля и его верхняя часть изготовлены из бронзы или кремниевой бронзы согласно DIN 50930-6/DIN EN 1982, седло и тарелка вентиля выполнены из нержавеющей стали, червячная передача, индикатор положения открыто/закрыто, эргономичный, закрытый с обратной стороны маховик, со сменной зеленой/красной маркировкой среды, дренажная заглушка G¹/₄, уплотнительные элементы из EPDM

технические характеристики

рабочее давление макс. 1,6 МПа (PN 16)

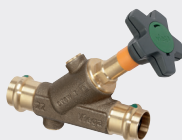
рабочая температура макс. 90 °C

 с маркировкой DVGW
Модель 2237.5

DN	d	ед. в уп.	артикул	ДГ	RUB
15	15	5	756 864	95	8472,03
15	18	5	756 871	95	9293,63
20	22	5	756 888	95	9741,76
25	28	5	756 895	95	12814,73
32	35	1	756 901	95	18427,16
40	42	1	756 918	95	22449,75
50	54	1	756 925	95	31978,08

DN = номинальный диаметр

d = внешний диаметр трубы


Наклонный вентиль CRV Easytop (комбинированный полнопроходной вентиль с обратным клапаном)
с контуром безопасности (SC-Contur)

- пресс-соединения

комплектация

корпус вентиля и его верхняя часть изготовлены из бронзы или кремниевой бронзы согласно DIN 50930-6/DIN EN 1982, седло и тарелка вентиля выполнены из нержавеющей стали, червячная передача, индикатор положения открыто/закрыто, эргономичный, закрытый с обратной стороны маховик, со сменной зеленой/красной маркировкой среды, контрольное присоединение, дренажная заглушка G¹/₄, уплотнительные элементы из EPDM

технические характеристики

рабочее давление макс. 1,6 МПа (PN 16)

рабочая температура макс. 90 °C

 с маркировкой DVGW
Модель 2238.5

DN	d	ед. в уп.	артикул	ДГ	RUB
15	15	5	757 199	95	9635,05
15	18	5	757 205	95	10477,99
20	22	5	757 212	95	10803,42
25	28	5	757 229	95	13871,07
32	35	1	757 236	95	20118,35
40	42	1	757 243	95	24140,94
50	54	1	757 250	95	33503,88

DN = номинальный диаметр

d = внешний диаметр трубы





Обратный клапан Easytop с контуром безопасности (SC-Contur)

- пресс-соединения

комплектация

корпус вентиля и его верхняя часть изготовлены из бронзы или кремниевой бронзы согласно DIN 50930-6/DIN EN 1982, седло и тарелка вентиля выполнены из нержавеющей стали, контрольное присоединение, дренажная заглушка G¼, уплотнительные элементы из EPDM

технические характеристики

рабочее давление макс. 1,6 МПа (PN 16)

рабочая температура макс. 90 °C

с маркировкой DVGW

Модель 2239.4

DN	d	ед. в уп.	артикул	ДГ	RUB
15	15	5	757 526	95	8472,03
15	18	5	757 533	95	9293,63
20	22	5	757 540	95	9741,76
25	28	5	757 557	95	12814,73
32	35	1	757 564	95	18427,16
40	42	1	757 571	95	22449,75
50	54	1	757 588	95	31978,08

DN = номинальный диаметр
d = внешний диаметр трубы

ШАРОВЫЕ КРАНЫ ИЗ БРОНЗЫ, С 2017



Шаровой кран Easytop с контуром безопасности (SC-Contur)

- пресс-соединения

комплектация

корпус вентиля из кремниевой бронзы согласно DIN 50930-6/DIN EN 1982, не требующий обслуживания шток крана, Т-образный маховик с центральной заменяемой маркировочной вставкой зеленого/красного цвета, шар из нержавеющей стали, уплотнительные элементы из EPDM (пресс-соединения)

технические характеристики

рабочее давление макс. 1,6 МПа (PN 16)

рабочая температура макс. 110 °C

с маркировкой DVGW

Модель 2275

DN	d	ед. в уп.	артикул	ДГ	RUB
15	15	1	746 377	95	2395,46
15	18	1	746 384	95	2598,18
20	22	1	746 391	95	3633,17
25	28	1	746 407	95	5655,15
32	35	1	746 414	95	11475,63
40	42	1	746 421	95	16842,66
50	54	1	746 438	95	28974,46

DN = номинальный диаметр
d = внешний диаметр трубы



Шаровой кран Easytop с контуром безопасности (SC-Contur)

- не подходит для: изоляционный кожух Easytop модель 2275.90

- кремниевая бронза

- пресс-соединения

комплектация

корпус вентиля из кремниевой бронзы согласно DIN 50930-6/DIN EN 1982, не требующий обслуживания шток крана, Г-образный маховик, шар из нержавеющей стали, уплотнительные элементы из EPDM (пресс-соединения)

технические характеристики

рабочее давление макс. 1,6 МПа (PN 16)

рабочая температура макс. 110 °C

с маркировкой DVGW

Модель 2275.10

DN	d	ед. в уп.	артикул	ДГ	RUB
15	15	1	774 851	95	2651,53
15	18	1	774 868	95	2875,61
20	22	1	774 875	95	4022,63
25	28	1	774 882	95	6258,00
32	35	1	774 899	95	12702,69
40	42	1	774 905	95	18640,55
50	54	1	774 912	95	32074,11

DN = номинальный диаметр
d = внешний диаметр трубы


Шаровой кран Easytop с контуром безопасности (SC-Contur)

- пресс-соединения

комплектация

корпус вентиля из кремниевой бронзы согласно DIN 50930-6/DIN EN 1982, не требующий обслуживания шток крана, Т-образный маховик с центральной заменяемой маркировочной вставкой зеленого/красного цвета, шар из нержавеющей стали, уплотнительные элементы из EPDM (пресс-соединения), дренажная заглушка G $\frac{1}{4}$ с обеих сторон, с дренажным клапаном G $\frac{1}{4}$

технические характеристики

рабочее давление макс. 1,6 МПа (PN 16)

рабочая температура макс. 110 °C

с маркировкой DVGW

Модель 2275.3

DN	d	ед. в уп.	артикул	ДГ	RUB
15	15	1	746 681	95	4097,33
15	18	1	746 698	95	4348,06
20	22	1	746 704	95	5601,80
25	28	1	746 711	95	8050,56
32	35	1	746 728	95	15119,45
40	42	1	746 735	95	21633,50
50	54	1	746 742	95	36347,45

DN = номинальный диаметр

d = внешний диаметр трубы


Шаровой кран Easytop с контуром безопасности (SC-Contur)

- пресс-соединение, Rp-резьбы

комплектация

корпус вентиля из кремниевой бронзы согласно DIN 50930-6/DIN EN 1982, не требующий обслуживания шток крана, шар из нержавеющей стали, Т-образный маховик с центральной заменяемой маркировочной вставкой зеленого/красного цвета, уплотнительный элемент из EPDM (пресс-соединение)

технические характеристики

рабочее давление макс. 1,6 МПа (PN 16)

рабочая температура макс. 110 °C

с маркировкой DVGW

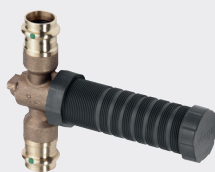
Модель 2275.4

DN	d	Rp	ед. в уп.	артикул	ДГ	RUB
15	15	$\frac{1}{2}$	1	746 759	95	2608,85
15	18	$\frac{1}{2}$	1	746 766	95	2694,23
20	22	$\frac{3}{4}$	1	746 773	95	3505,13
25	28	1	1	746 780	95	5287,03
32	35	1 $\frac{1}{4}$	1	746 797	95	9933,82
40	42	1 $\frac{1}{2}$	1	746 803	95	14735,32
50	54	2	1	746 810	95	24658,44

DN = номинальный диаметр

d = внешний диаметр трубы

Rp = внутренняя цилиндрическая резьба

ПОЛНОПРОХОДНЫЕ ВЕНТИЛИ ДЛЯ СКРЫТОГО МОНТАЖА, ВЕНТИЛИ СКРЫТОГО МОНТАЖА, С 2017

Полнопроходной вентиль для скрытого монтажа Easytop с контуром безопасности (SC-Contur)

- пресс-соединения

комплектация

корпус вентиля и его верхняя часть изготовлены из бронзы или кремниевой бронзы согласно DIN 50930-6/DIN EN 1982, верхняя часть, защитный кожух, уплотнительные элементы из EPDM (пресс-соединения)

с маркировкой DVGW

Модель 2278.5

d	EBT	ед. в уп.	артикул	ДГ	RUB
15	45-130	1	747 343	95	7116,94
18	45-130	1	747 350	95	7570,42
22	45-130	1	747 367	95	8013,21

d = внешний диаметр трубы

EBT = монтажная глубина



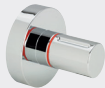
Вентиль скрытого монтажа Easytop с контуром безопасности (SC-Contur)

- пресс-соединения
комплектация

корпус вентиль изготовлен из бронзы или кремниевой бронзы согласно DIN 50930-6/DIN EN 1982, верхняя часть, седло и тарелка вентиль выполнены из нержавеющей стали, защитный кожух, уплотнительные элементы из EPDM
с маркировкой DVGW
Модель 2235.2

DN	d	EBT	ед. в уп.	артикул	ДГ	RUB
15	15	45-130	1/5	755 591	95	8541,37
15	18	45-130	1/5	755 607	95	8909,50
20	22	45-130	5	755 614	95	9784,45
25	28	45-130	1/5	755 621	95	12804,05

DN = номинальный диаметр
d = внешний диаметр трубы
EBT = монтажная глубина



Комплект оснащения Easytop Visign for More 104

- для: монтажная глубина 45-130 мм
- подходит для: вентиль скрытого монтажа Easytop модель 2235.1, 2235.2, 2235.3, полнопроходной вентиль для скрытого монтажа Easytop модель 2278.5, 2278.6

комплектация

декоративная розетка, настенное уплотнение, поворотная рукоятка, маркировочные кольца красного/синего цвета
Модель 2236.10

исполнение	ед. в уп.	артикул	ДГ	RUB
хромированный	1	596 835	95	6370,04



Комплект оснащения Easytop

- для: монтажная глубина 20-80 мм
- подходит для: вентиль скрытого монтажа Easytop модель 2235.1, 2235.2, 2235.3, полнопроходной вентиль для скрытого монтажа Easytop модель 2278.5, 2278.6

комплектация

декоративная розетка, настенное уплотнение, поворотная рукоятка
Модель 2236

исполнение	ед. в уп.	артикул	ДГ	RUB
хромированный/красный	1	275 068	95	4294,71
хромированный/синий	1	275 075	95	4294,71

ПОЛНОПРОХОДНЫЕ ВЕНТИЛИ, С 2017



Полнопроходной вентиль Easytop с контуром безопасности (SC-Contur)

- пресс-соединения
комплектация

корпус вентиль изготовлен из бронзы или кремниевой бронзы согласно DIN 50930-6/DIN EN 1982, поворотная рукоятка из пластика, уплотнительные элементы из EPDM (пресс-соединения)
технические характеристики
рабочее давление макс. 1,6 МПа (PN 16)
рабочая температура макс. 90 °C
с маркировкой DVGW
Модель 2278

d	ед. в уп.	артикул	ДГ	RUB
15	1	747 312	95	6668,80
18	1	747 329	95	7084,94
22	1	747 336	95	7554,41

d = внешний диаметр трубы

ПРИНАДЛЕЖНОСТИ
ИНСТРУМЕНТЫ

Гратосниматель

- для: удаление грата с наружных и внутренних поверхностей, медная труба, труба из нержавеющей стали, труба Prestabo
- сталь

Модель 2292.2

для d	ед. в уп.	артикул	ДГ	RUB
12-54	1	343 019	74	21169,44


Гратосниматель

- для: удаление грата с наружных и внутренних поверхностей, медная труба, труба из нержавеющей стали, труба Prestabo
- сталь

Модель 2292.4XL

для d	ед. в уп.	артикул	ДГ	RUB
64,0-108,0	1	556 310	74	40847,41


Режущий диск

- сталь
комплектация
болт, предохранительная шайба

Модель	RRi	RRe	ед. в уп.	артикул	ДГ	RUB
2291.1	✓		1	140 410	74	2338,79
2291.2		✓	1	312 497	74	2338,79

RRi = к труборезу «Ridgid» (серый)
RRe = к труборезу «Rems» (желтый)


Маркировочный шаблон

- для: маркировка глубины вставки металлических труб d12-54

Модель 2494

для d	ед. в уп.	артикул	ДГ	RUB
12-54	1	625 085	74	1291,59


Маркер

- для: система пресс-фитингов Viega

Модель 2490.1

	ед. в уп.	артикул	ДГ	RUB
	1	606 121	74	234,85



ПРИНАДЛЕЖНОСТИ УПЛОТНИТЕЛЬНЫЕ ЭЛЕМЕНТЫ



Уплотнительный элемент FKM

- для: использование в высокотемпературных контурах до 140°C при давлении до 1,6 МПа, паровых системах низкого давления с температурой ≤ 120°C и давлением < 0,1 МПа, вакуумных солнечных коллекторах/трубопроводах

примечание

Система Prestabo не предназначена для паровых систем низкого давления!

Для использования в других областях применения необходимо проконсультироваться с нашей службой технической поддержки!

Модель 2286

VdS	для d	внутр. Ø	s	ед. в уп.	артикул	ДГ	RUB
	12	12,1	2,35	5	459 376	87	269,04
	15	15,1	2,6	5	459 390	87	278,81
	18	18,2	2,6	5	459 406	87	303,27
✓	22	22,2	3,1	5	459 413	87	405,98
✓	28	28,3	3,1	5	459 420	87	474,47
✓	35	35,4	3,25	5	459 437	87	567,40
✓	42	42,4	4,13	5	459 444	87	953,78
✓	54	54,4	4,13	1	459 451	87	1232,57

VdS = допуск VDS

внутр. Ø = внутренний диаметр

s = толщина стенки



Уплотнительный элемент FKM

- для: использование в высокотемпературных контурах до 140°C при давлении до 1,6 МПа, паровых системах низкого давления с температурой ≤ 120°C и давлением < 0,1 МПа, вакуумных солнечных коллекторах/трубопроводах, Sanpress XL

примечание

Для использования в других областях применения необходимо проконсультироваться с нашей службой технической поддержки!

Модель 2286XL

для d	внутр. Ø	s	ед. в уп.	артикул	ДГ	RUB
76,1	77	5	1	459 468	88	2407,71
88,9	90	5	1	459 475	88	2829,69
108,0	109	5	1	459 482	88	3420,44

внутр. Ø = внутренний диаметр

s = толщина стенки



Уплотнительный элемент EPDM

- для: система питьевого водоснабжения, система отопления

- термостойкость до 110 °C

Модель 2289

VdS	для d	внутр. Ø	s	ед. в уп.	артикул	ДГ	RUB
	15	15,1	2,6	10	183 400	87	44,06
	18	18,2	2,6	10	281 595	87	58,72
✓	22	22,2	3,1	10	183 523	87	58,72
✓	28	28,3	3,1	10	184 452	87	63,62
✓	35	35,4	3,25	10	181 208	87	88,08
✓	42	42,4	4,13	10	184 940	87	156,56
✓	54	54,4	4,13	10	191 153	87	210,34

VdS = допуск VDS

внутр. Ø = внутренний диаметр

s = толщина стенки



Уплотнительный элемент EPDM

- для: Sanpress XL, система питьевого водоснабжения, система отопления

- термостойкость до 110 °C

Модель 2289XL

для d	внутр. Ø	s	ед. в уп.	артикул	ДГ	RUB
76,1	77	5	10	364 816	88	412,07
88,9	90	5	10	364 823	88	719,85
108,0	109	5	10	364 830	88	1265,94

внутр. Ø = внутренний диаметр

s = толщина стенки