

Соединительный клапан с отключающим устройством для радиаторов со встроенным клапаном, шарнирный для углового или прямого подключения, правостороннего или левостороннего подключения, с евро конусом на стороне трубы для соединения с адаптерами сжатия, межосевое расстояние 50 мм, осевое смещение 25 мм.
С конусными вставками для радиаторов со встроенным клапаном с соединением G 3/4" М (евро конус).

Преимущества

- Доступны соответствующие проектные покрытия и обжимные фитинги
- Прижимная гайка на участке радиатора с радиальным и осевым зазором для установки клапанов на радиаторах без натяжения

Технические характеристики

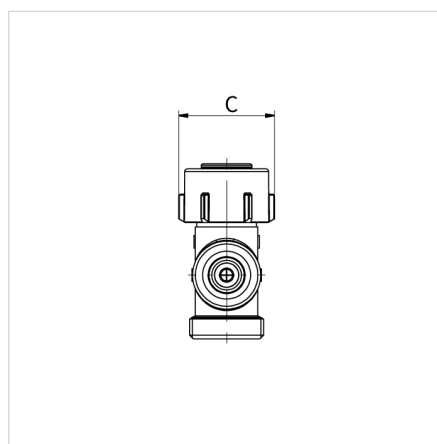
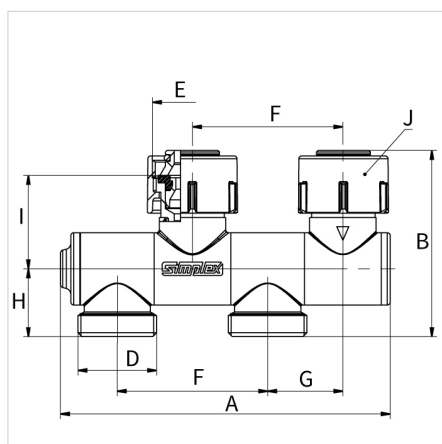
- Максимальная температура эксплуатации: 110°C постоянная температура, 130°C кратковременное повышение температуры
- Максимальное рабочее давление: 10 бар
- Рабочая среда: Теплофикационная вода в соответствии с VDI 2035

Материалы

- Корпус, прижимные гайки, боковые заглушки: Никелированная латунь
- Конусные вставки: Устойчивый к гидролизу полиамид
- Запорные шпиндели: Латунь
- Уплотнители: Этилен-пропиленовый каучук

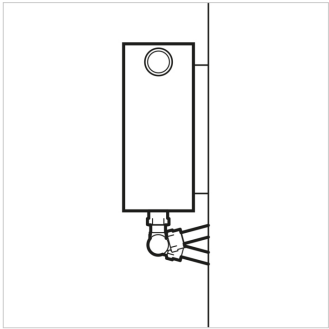
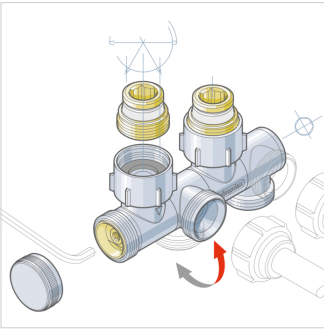
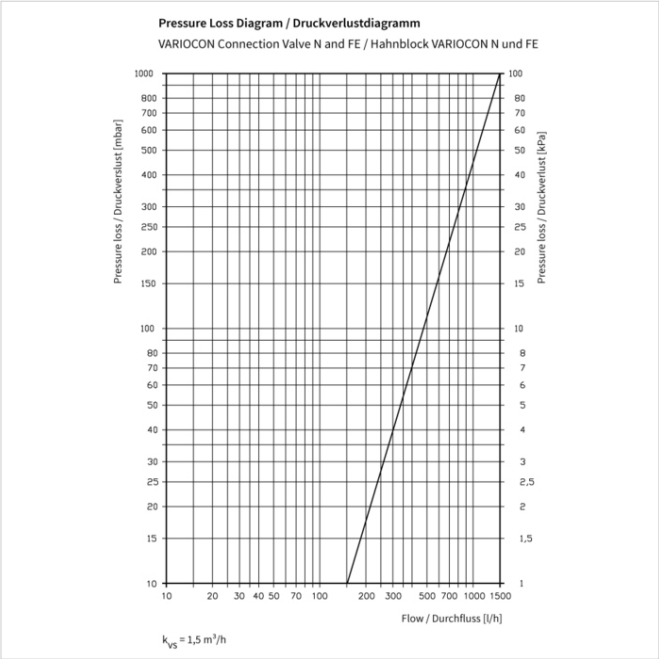


Описание	HB Variocon N2	
Артикул	F12002	
GTIN	04013852211339	
Модель	<u>Присоединительный клапан Variocon N с конусными вставками</u>	
Версия	straight and angle	
Подключение	D (ET)	G $\frac{3}{4}$ " М
	E	G $\frac{3}{4}$ " F



Размеры

Тип	Размеры [мм]							
	A	B	C	F	G	H	I	J (WS)
HB Variocon N2	109	62	34	50	25	22.5	31	30



Классификация основные сведения

Тип продуктовой группы	Radiator valves and fittings
Класс продуктовой группы	Bottom H-block
Название продукта	
Брэнд	FLAMCO
Тип продукта	Radiator Connection Valves
Артикул	F12002
GTIN	04013852211339

Дополнительные сведения

Материал	Латунь
Size of radiator connection	1/2 inch external thread
Size of pipe connection	3/4 inch Euroconus
Connection direction towards floor (straight)	Да
Connection direction towards wall (square)	Да
Suitable for two pipe system	Да
Suitable for single pipe system	Нет
Защита поверхности	С никелевым покрытием
Lockable	Да
Adjustable	Нет
Self-controlling	Нет
Thermostatically prepared	Нет
Значение коэффициента пропускной способности	1.48
Suitable for filling/drain tap	Нет
Four-way supply/return connection	Нет
Centre distance, supply/return	50 Millimetre
Длина	109 Millimetre
Offset	25 Millimetre

Дополнительная информация в Интернете:

[Installation Instructions](#)
[брошюра](#)