



# BAHI

Конденсационное оборудование

# BAXI

## О заводе BAXI S.p.A.

Завод BAXI S.p.A. производит оборудование для отопления и горячего водоснабжения уже более 50 лет. Компания была основана в 1924 году австрийской семьей Westen, которая открыла в городе Bassano del Grappa фабрику по производству эмалированной посуды. Начиная с 1968 года, завод перешел на производство котельного оборудования.

С 1984 по 1998 год компания называлась Ocean Idroclima и входила в группу компаний El. Fi. В феврале 1999 года компания получает новое имя – BAXI S.p.A. и входит в состав холдинга BAXI Group, основанного в Великобритании более 150 лет назад. В конце 2009 года BAXI Group и De Dietrich Remeha Group объявили о создании BDR Thermea, новой компании мирового класса по производству современного отопительного и водонагревательного оборудования.

В 1993 году компания BAXI S.p.A. одной из первых в отопительном секторе получила международный сертификат системы качества производства ISO 9001. В конце 2001 года завод BAXI S.p.A. был удостоен сертификата экологичности производства ISO 14001.

## БDR Thermea Group в мире

Продукция холдинга BDR Thermea представлена более чем в 70 странах мира. Группа занимает ведущие позиции на рынках основных европейских стран: Великобритании, Франции, Германии, Испании, Нидерландов и Италии, а также активно укрепляет свои позиции на быстрорастущих рынках Восточной Европы, Турции, России, США и Китая. Холдингу BDR Thermea принадлежит много известных торговых марок: BAXI, De Dietrich, Remeha, Santon, Megaflo, Broetje, Potterton, Chappee, BaxiRoca, Baymak и другие. Годовой оборот холдинга BDR Thermea составляет 1,8 миллиардов евро. В компании работает свыше 6 500 человек.

Современная научно-исследовательская база и широкие финансовые возможности позволяют постоянно расширять ассортимент продукции. Благодаря активному внедрению инноваций группа BDR Thermea удерживает лидирующие позиции в таких стремительно развивающихся сегментах рынка, как отопительные системы с низким содержанием углекислого газа в продуктах сгорания, когенерационные установки для одновременного производства тепла и электроэнергии и тепловые насосы.

Сегодня внутри холдинга BDR Thermea завод BAXI S.p.A. является центром компетенции настенных газовых котлов. Общий объем выпускаемой продукции составляет около 500 000 единиц газовых настенных котлов в год, включая такие популярные серии, как LUNA, ECO 4S, ECO Four, NUVOLA.

Вся продукция, выпускаемая на заводе BAXI S.p.A., отличается высоким качеством и надежностью. Благодаря квалифицированной сервисной и технической поддержке продукция под маркой BAXI завоевала заслуженное доверие покупателей во многих странах мира.

## Бренд BAXI в России

Холдинг BDR Thermea в России представлен компанией «БДР Термия Рус». Официальное представительство в России было открыто 20 февраля 2002 года в городе Москве.

Сегодня это:

- Более 18 лет успешной работы;
- Более 1,4 млн. установленных котлов;
- 50 складов запчастей;
- Более 800 авторизованных сервисных центров.

ООО «БДР Термия Рус» поставляет оборудование основных для группы брендов BAXI и De Dietrich из Италии, Франции, Голландии, Англии, Германии и Турции.

Ассортимент поставляемой продукции включает в себя следующее оборудование:

- Настенные газовые отопительные котлы – как традиционные, так и конденсационные;
- Напольные газовые отопительные котлы – как традиционные, так и конденсационные, как с атмосферными горелками, так и с дутьевыми;
- Промышленные водогрейные котлы;
- Бойлеры косвенного нагрева;
- Водонагреватели – как газовые, так и электрические;
- Системы автоматизации и дистанционного управления котлами.



# Оглавление

---

Эффективность и преимущества применения конденсационного оборудования ...	8
Преимущества работы с брендом BAXI.....	10
Политика компании по объектным поставкам.....	15
Модельный ряд. Настенный конденсационный котел LUNA Platinum + .....	18
Модельный ряд. Настенный конденсационный котел LUNA Duo-tec MP/MP + .....	22
Модельный ряд. Напольный конденсационный котел POWER HT+ 50-250 .....	26
Модельный ряд. Напольный конденсационный котел POWER HT (HT-A) .....	30
Типовые схемы и комплектации котельной .....	36
Фирменные аксессуары. ....	44
Строительные нормы и правила.....	51
Реализованные объекты.....	56
Патенты и сертификаты.....	64
Награды.....	65

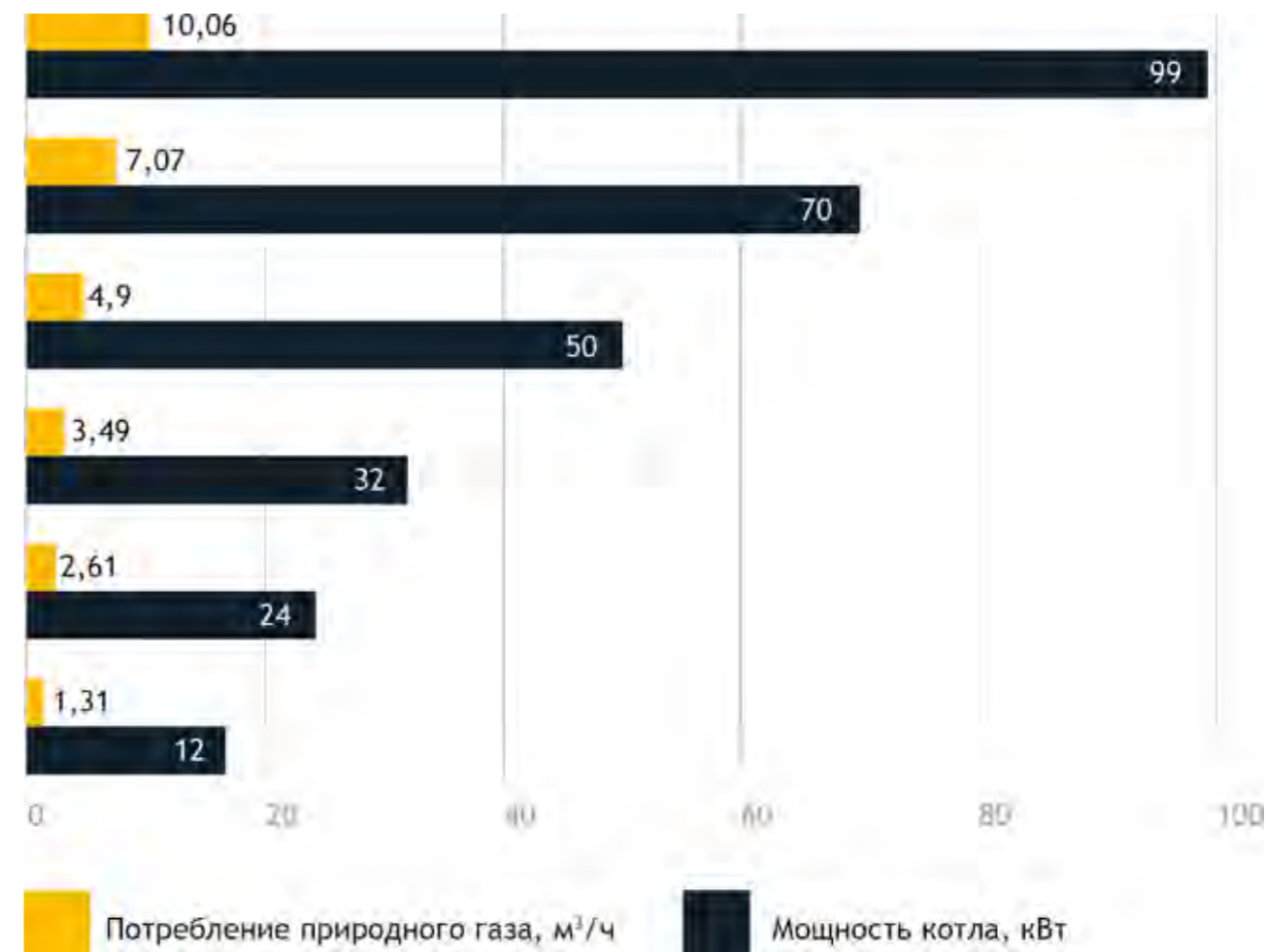
# ЭФФЕКТИВНОСТЬ И ПРЕИМУЩЕСТВА ПРИМЕНЕНИЯ КОНДЕНСАЦИОННОГО ОБОРУДОВАНИЯ

Котлы повышенной эффективности с каждым днем набирают все большую популярность на рынке отопительной техники РФ. Это обусловлено рядом преимуществ, которые выгодно отличают конденсационные котлы от традиционных теплогенераторов конвекционного типа:

- Экономия газа в системах с низкотемпературными контурами достигает 35% по сравнению с обычным конвекционным котлом.
- Малые габариты и вес котлов позволяют комфортно разместить котел малой мощности в небольшом частном доме или установить промышленный котел в крышную (блочно-модульную) котельную многоквартирного жилого дома.
- Содержание вредных веществ в конденсационных котлах существенно снижено (NOx на 80%, CO на 90%) благодаря полному предварительному смешению газа и воздуха и специальной горелке из нержавеющей стали.
- Низкая температура отходящих газов позволяет использовать фирменные пластиковые дымоходы, которые выгодно отличаются по цене от классической нержавеющей стали.
- Низкий уровень шума повышает уровень комфорта жильцов и гостей вашего дома.
- Удобство и простота сервисного обслуживания.

## Современный котел — это мини-котельная

Компания «БДР Термия Рус» представляет на российском рынке широкую линейку конденсационных котлов, способных удовлетворить запросы самых требовательных и щепетильных заказчиков. Большинство котлов оснащается встроенным высокоэффективным насосом, расширительным баком, манометром. Современная погодозависимая автоматика позволяет устанавливать котлы в каскад и эффективно управлять котельной установкой. Ряд моделей малой мощности оснащается вторичным теплообменником из нержавеющей стали для обеспечения горячего водоснабжения, что делает возможным установку конденсационных котлов ВAXI в домах с поквартирными системами отопления. А благодаря использованию коаксиальной системы дымоудаления котлы не требуют установки в отдельном помещении.



# ПРЕИМУЩЕСТВА РАБОТЫ С БРЕНДОМ BAXI



## Простые решения

Мы умеем находить максимально эффективные и простые решения для удовлетворения потребностей клиентов в области отопления и горячего водоснабжения, активно внедряя инновационные технологии при производстве оборудования и предлагая готовые системные решения.



## Партнерство в бизнесе

Мы придаем большое значение открытым и честным отношениям с нашими партнерами, выстраивая бизнес-процессы на взаимовыгодных условиях. Долгосрочное сотрудничество и клиентоориентированность – приоритетное направление в развитии нашего бизнеса.



## Качество

Наши обязательства – обеспечение партнеров и клиентов продуктами и услугами высшего качества. Мы осуществляем непрерывный и комплексный контроль, проводим научно-исследовательские работы и внедряем новые технологии.



## Лидерство

Наша компания всегда стремится быть лидером в отрасли и должна быть на шаг впереди: в технологиях, сервисе, качестве и эффективности. Наше стремление стать лучшими находит отражение во всех бизнес-процессах компании, и его разделяет каждый член команды.





### Профессионализм

Наша команда состоит из высококвалифицированных специалистов, несущих персональную ответственность за качество предоставляемых услуг и обладающих знаниями и навыками на высоком уровне. Мы поощряем инициативу и готовность к постоянному развитию.



### Ответственность

Мы сами отвечаем за свой бизнес и будущее, продолжая традиции честности, надежности и достижения поставленных целей. В работе мы предъявляем к себе самые высокие требования и оцениваем не усилия, а результат.



### Широкая сеть сервисных центров

Свыше 850 авторизованных сервисных организаций устанавливают и обслуживают оборудование BAXI и всегда готовы прийти на помощь пользователю. При необходимости сотрудники BAXI вместе с сервисными организациями выезжают на монтаж, первый пуск либо ремонт оборудования.



### Техническая документация онлайн

На сайте [service.baxi.ru/info](http://service.baxi.ru/info) имеется онлайн-справочник, в котором доступна информация по всем изделиям и запчастям, инструкциям, интерактивным чертежам, фотографиям, подробные описания установочных параметров и кодов аварийной и предупредительной сигнализации, сертификаты соответствия и многое другое. Для мобильных устройств наша команда разработала приложение «BAXI-Справочник».



### Наличие запчастей

В России работают 50 федеральных и региональных складов запчастей, которые постоянно поддерживают наличие запчастей BAXI на сумму свыше 4 млн евро.



### Линия техподдержки

В России уже установлено более 1 400 000 котлов BAXI. На горячую линию 8 (800) 555 17 18 в месяц в среднем поступает более 3 тысяч звонков от торговых, проектных и обслуживающих организаций суммарной продолжительностью более 150 часов.



### Поддержка проектных организаций

На сайте [baxi.ru](http://baxi.ru) в разделе «Для проектировщиков» имеется широкий перечень документов и чертежей для проектных организаций. Сотрудники компании «БДР Термия Рус» проводят семинары и консультируют проектировщиков, осуществляют помощь в правильном выборе решений на основе оборудования BAXI.



### Технический форум

За 6 лет работы технического форума BAXI зарегистрировано свыше 40 000 сообщений. За сутки форум посещают более 2000 уникальных посетителей. Сотрудники компании и специалисты сервисных организаций обсуждают особенности работы с оборудованием BAXI и дают онлайн-консультации.



## ПОЛИТИКА КОМПАНИИ ПО ОБЪЕКТНЫМ ПОСТАВКАМ

Компания «БДР Термия Рус» стремится обеспечивать строительные площадки оборудованием, отвечающим всем нормативным требованиям и удовлетворяющим потребностям застройщика в части снижения издержек при сохранении высокого качества продукции. Для этого на каждый тендер компания «БДР Термия Рус» предлагает индивидуальный пакет специальных скидок и других дополнительных условий, которые рассчитываются в соответствии с параметрами конкретного объекта.

### Общие принципы политики по объектным поставкам

В компании работает принцип первоочередности заявки. Это означает, что тендерную отгрузку, вне зависимости от условий последующих предложений, получает первый заявитель. Такой подход гарантирует заявителю отсутствие рисков, связанных с потерей заказа под определенный объект. Компания «БДР Термия Рус» гарантирует защиту интересов и конфиденциальность партнера.

### Что включают в себя объектные поставки

Тендерные поставки включают в себя такие проекты, как строительство новых домов с поквартирным отоплением и коттеджных поселков, газификация населенных пунктов.



Заявку на тендер можно подать через интернет-систему «BDR Thermea Tender System»: <https://tenders.bdrthermea.ru>.

### Как формируется скидка на проект

Окончательный размер тендерной скидки определяется руководством ООО «БДР Термия Рус». Компания оставляет за собой право на введение единого размера скидок, а также на проведение стимулирующих акций. Срок действия тендерного ценового предложения – до 6 месяцев со дня регистрации тендера.





МОДЕЛЬНЫЙ РЯД

---



## LUNA Platinum+

- Вторичный пластинчатый теплообменник из нержавеющей стали
- Электронная модуляция пламени
- Электронное зажигание
- Самодиагностика
- Самоадаптация погодозависимой автоматики
- Встроенные насос, расширительный бак и манометр
- Защита от замерзания
- Низкие выбросы NOx
- Режим «Теплые полы»



Сделан в Италии



- Горелка из нержавеющей стали AISI 316L с полным предварительным смешением газа и воздуха
- Встроенный расширительный бак
- Электронный манометр срабатывает при падении воды в 2 этапа: предупреждение и блокировка (0,5 бар)
- Съёмная панель управления с широким дисплеем и встроенным датчиком температуры
- Диапазон регулирования температуры в системе отопления 25-80 °C
- Встроенная каскадная автоматика с возможностью управления каскадом до 16 котлов
- Прогрессивный модуляционный насос с электронным управлением и встроенным автоматическим воздухоотводчиком

**LUNA Platinum+ 1.12**  
13,1 кВт Отопление

**LUNA Platinum+ 1.18**  
18,4 кВт Отопление

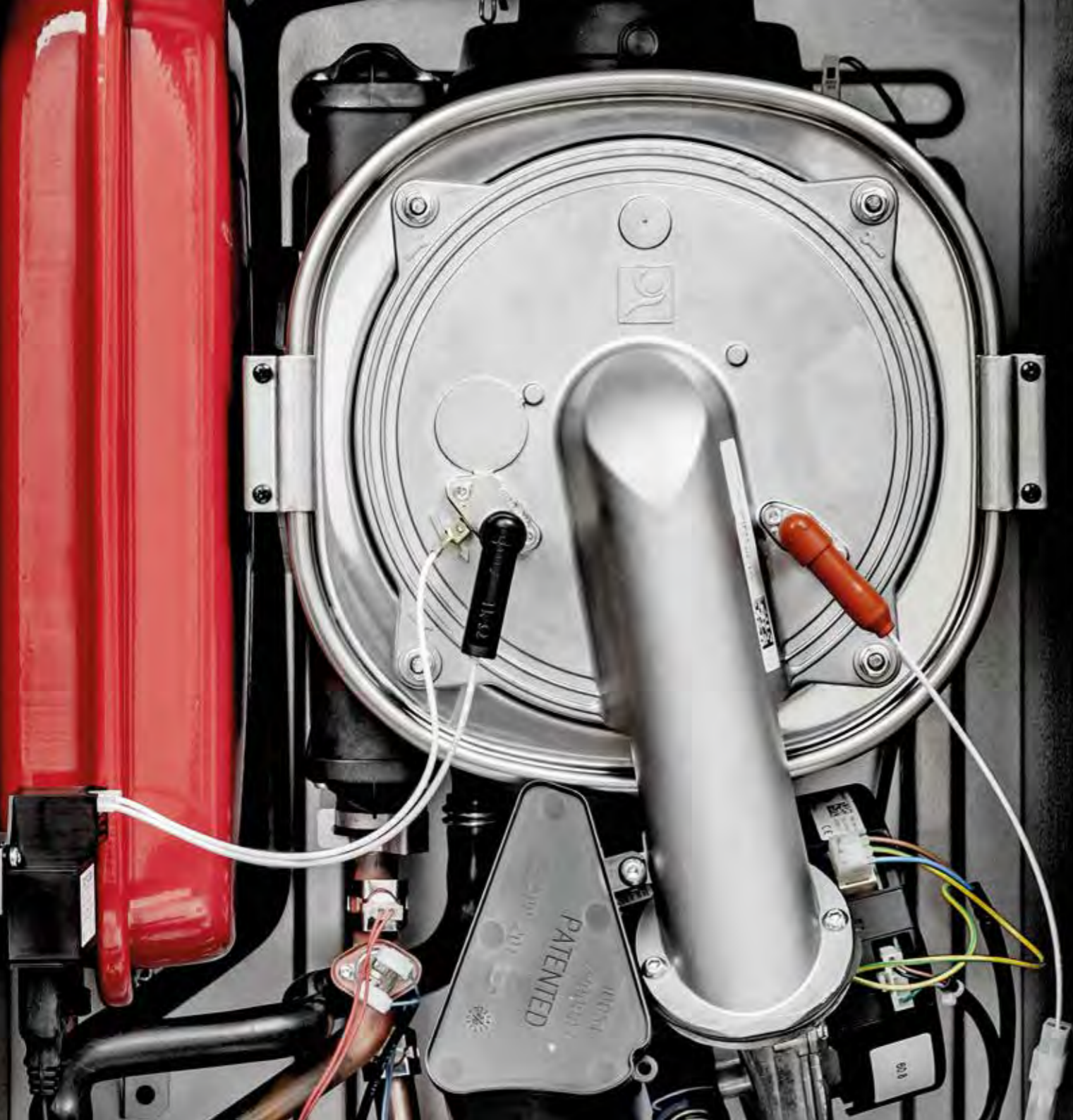
**LUNA Platinum+ 1.24**  
26,1 кВт Отопление

**LUNA Platinum+ 1.32**  
34,8 кВт Отопление

**LUNA Platinum+ 24**  
24 кВт ГВС  
21,7 кВт Отопление

**LUNA Platinum+ 33**  
33 кВт ГВС  
30,5 кВт Отопление

Котлы серии LUNA Platinum+ являются результатом внедрения самых передовых технологий. Принципы, которые были заложены при создании этого котла, — полная интеграция с альтернативными системами отопления и ГВС (солнечные панели, тепловые насосы и т.д.) и «интеллект внутри», то есть способность котла адаптироваться под систему отопления, дымоход, состав газа и другие условия. Все модели оснащены современной горелкой с полным предварительным смешением газозвоздушной смеси и работают с коэффициентом модуляции мощности до 1:10. Модели этой серии могут быть установлены в каскаде до 16 котлов.



## Преимущества BAXI LUNA Platinum+

### ЦЕНА



- Отличное ценовое предложение в своем классе
- Сниженные затраты на энергоносители\*

### КАЧЕСТВО



- Сделан в Италии
- Система адаптивного контроля горения
- Расширенная гарантия 3 года\*\*

### МОНТАЖ И ЗАПУСК



- Широкие возможности и функционал автоматики
- Простота установки и эксплуатации, легкость в обслуживании
- Адаптирован для работы в российских условиях

\* По сравнению с котлами стандартной эффективности.

\*\* При использовании дополнительных устройств безопасности.



## LUNA Duo-tec MP/MP+

- Электронная модуляция пламени
- Электронное зажигание
- Погодозависимая автоматика
- Встроенные насос и манометр
- Самодиагностика
- Защита от замерзания
- Режим «Теплые полы»
- Низкие выбросы NOx



Сделан в Италии



- Горелка из нержавеющей стали AISI 316L с полным предварительным смешением газа и воздуха
- Теплообменник из нержавеющей стали AISI 316L
- Электронный манометр срабатывает при падении воды в 2 этапа: предупреждение и блокировка (0,5 бар)
- Диапазон регулирования температуры в системе отопления 25-80 °C
- Встроенная каскадная автоматика с возможностью управления каскадом до 16 котлов
- Энергосберегающий модуляционный насос с электронным управлением

**LUNA Duo-tec MP 1.35**  
36,6 кВт Отопление

**LUNA Duo-tec MP 1.50**  
48,6 кВт Отопление

**LUNA Duo-tec MP 1.60**  
59,4 кВт Отопление

**LUNA Duo-tec MP 1.70**  
70,2 кВт Отопление

**LUNA Duo-tec MP+ 1.90**  
91,8 кВт Отопление

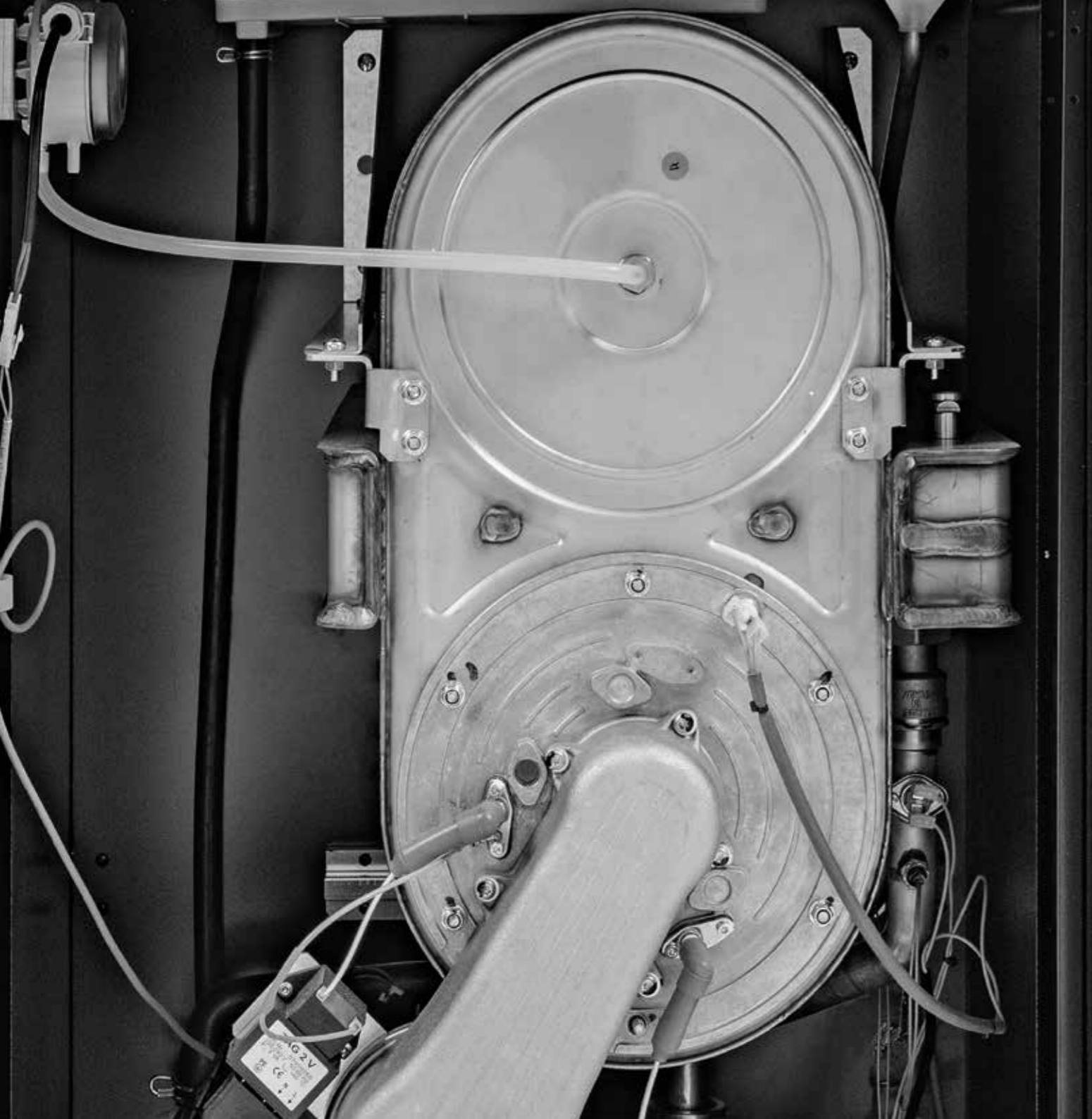
**LUNA Duo-tec MP+ 1.99**  
99,8 кВт Отопление

**LUNA Duo-tec MP+ 1.110**  
110,2 кВт Отопление

**LUNA Duo-tec MP+ 1.130**  
130,6 кВт Отопление

**LUNA Duo-tec MP+ 1.150**  
150,9 кВт Отопление

Котлы серии LUNA Duo-tec MP сочетают в себе самые прогрессивные технологии, простоту установки и эксплуатации. Модели этой серии достигают мощности до 150 кВт и могут быть установлены в каскаде до 16 котлов. Все модели оснащены встроенным модуляционным насосом, который управляется электроникой котла и подстраивается под систему отопления, обеспечивая оптимальный температурный режим и экономию электроэнергии. Котлы серии LUNA Duo-tec MP оснащены современной горелкой с полным предварительным смешением газозоудшной смеси и работают с коэффициентом модуляции мощности до 1:9.



## Преимущества BAXI LUNA Duo-tec MP

### ЦЕНА



- Отличное ценовое предложение в своем классе
- Снижение затрат на энергоресурсы\*

### КАЧЕСТВО



- Сделан в Италии
- Европейские комплектующие
- Расширенная гарантия\*\*

### МОНТАЖ И ЗАПУСК



- Широкие возможности и функционал автоматики
- Простота установки и эксплуатации, легкость в обслуживании
- Адаптирован для работы в российских условиях

\* По сравнению с котлами стандартной эффективности.

\*\* При использовании дополнительных устройств безопасности.



## POWER HT+

- Компактные размеры
- Электронное зажигание
- Электронная модуляция пламени
- Погодозависимая автоматика
- Самодиагностика
- Режим «Теплые полы»
- Защита от замерзания
- Низкие выбросы NOx



Сделан в Италии



- Съемная панель управления со встроенным датчиком температуры
- Диапазон регулирования температуры в системе отопления 25-80 °C
- Встроенная каскадная автоматика с возможностью управления каскадом до 16 котлов
- Горелка из нержавеющей стали AISI 316L с полным предварительным смешением газа и воздуха
- Теплообменник из нержавеющей стали AISI 316L
- Электронный манометр срабатывает при падении воды в 2 этапа: предупреждение и блокировка (0,5 бар)

**POWER HT+ 1.50**  
48,6 кВт Отопление

**POWER HT+ 1.70**  
70,2 кВт Отопление

**POWER HT+ 1.90**  
91,8 кВт Отопление

**POWER HT+ 1.110**  
110,2 кВт Отопление

**POWER HT+ 1.130**  
130,6 кВт Отопление

**POWER HT+ 1.150**  
150,9 кВт Отопление

**POWER HT+ 1.200**  
200 кВт Отопление

**POWER HT+ 1.250**  
250 кВт Отопление

POWER HT+ — новое поколение высокотехнологичных напольных котлов, сочетающих в себе передовые технологии, высокую производительность и компактные размеры. Высокий КПД котла обеспечивает энергосбережение до 35% газа в год. Возможность каскадной установки до 16 котлов позволяет получить большую мощность при небольших габаритах котельной. Котлы POWER HT+ оснащены современной горелкой с полным предварительным смешением газозоудшной смеси и работают с коэффициентом модуляции 1:9 (1:5 в моделях мощностью свыше 110 кВт).



## Преимущества BAXI POWER HT+

### ЦЕНА



- Гибкая ценовая политика
- Система регистрации и защиты проектов

### КАЧЕСТВО



- Сделан в Италии
- Европейские комплектующие

### МОНТАЖ И ЗАПУСК



- Широкие возможности и функционал автоматики
- Простота установки и эксплуатации, легкость в обслуживании
- Адаптирован для работы в российских условиях



## POWER HT (HT-A)

- Электронное зажигание
- Электронная модуляция пламени
- Погодозависимая автоматика
- Самодиагностика
- Режим «Теплые полы»
- Защита от замерзания
- Низкие выбросы NOx



Сделан в Германии



Возможность подключения компьютера/ноутбука/лэптопа для диагностики и управления котла при помощи дополнительных аксессуаров

• Диапазон регулирования температуры в системе отопления 25-90 °C

• В электронику котла заложена возможность подключения до 16 котлов в каскад

Возможность управления модуляционным насосом

• Теплообменник из сплава алюминия и кремния

**POWER HT 1.180**  
181,3 кВт Отопление

**POWER HT 1.320**  
321,3 кВт Отопление

**POWER HT-A 1.570**  
574,6 кВт Отопление

**POWER HT 1.230**  
229,8 кВт Отопление

**POWER HT-A 1.430**  
422,4 кВт Отопление

**POWER HT-A 1.650**  
651,5 кВт Отопление

**POWER HT 1.280**  
278,2 кВт Отопление

**POWER HT-A 1.500**  
498,2 кВт Отопление

Котлы серии POWER HT (HT-A) являются продолжением передовой линейки напольных конденсационных котлов и достигают максимальной единичной мощности 650 кВт. Эффективные и компактные POWER HT (HT-A) идеально подходят для систем отопления многоэтажных домов, торговых центров и офисных зданий. Особая конструкция и геометрия теплообменника, полученные в результате компьютерного моделирования, обеспечивают равномерную и эффективную передачу тепла. Котлы POWER HT (HT-A) являются идеальным вариантом для использования в каскаде, а электронная плата и автоматика позволяют соединить их в каскад до 16 котлов.





## Преимущества BAXI POWER HT (HT-A) 130-650

### ЦЕНА



- Гибкая ценовая политика
- Система регистрации и защиты проектов

### КАЧЕСТВО

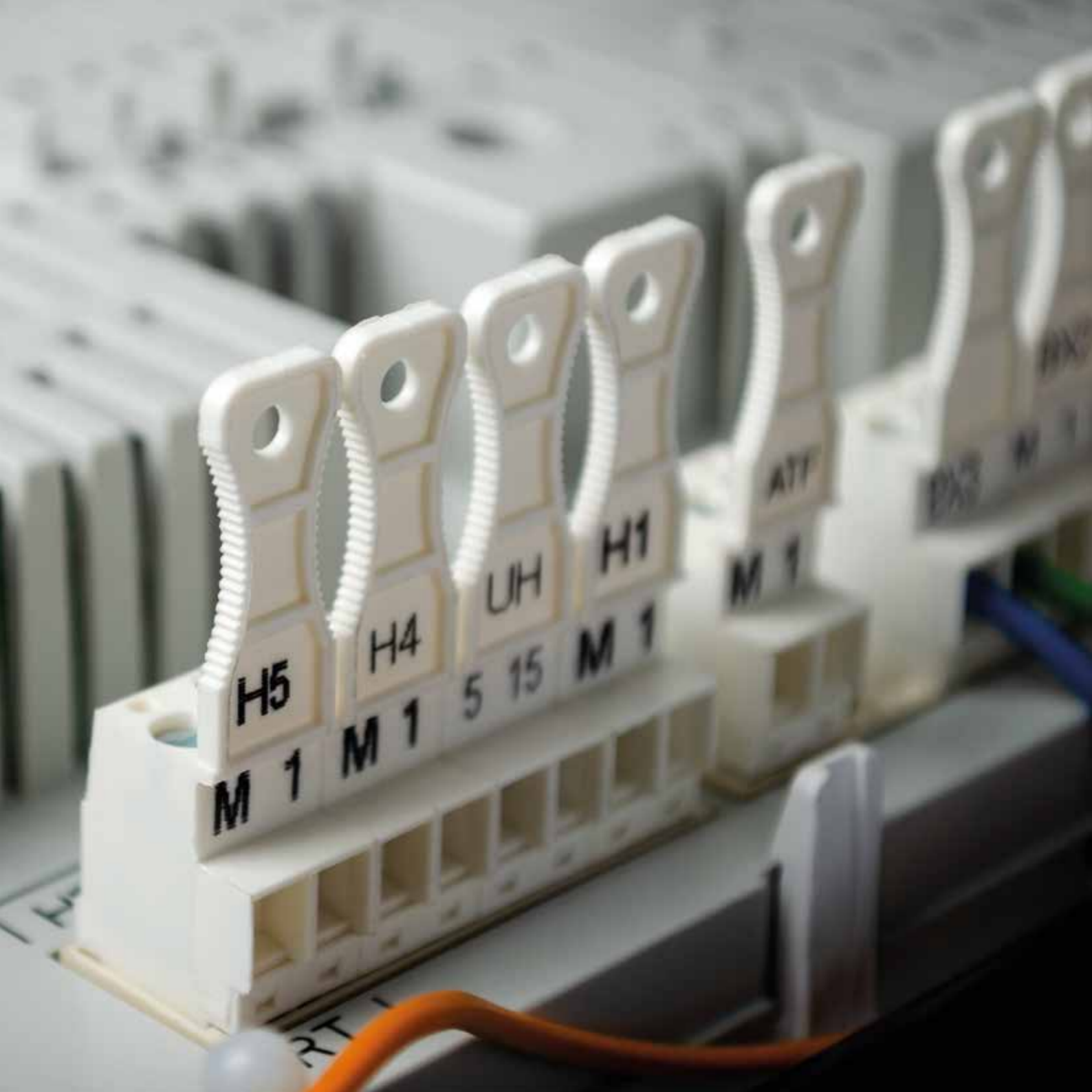


- Сделан в Германии
- Европейские комплектующие

### МОНТАЖ И ЗАПУСК



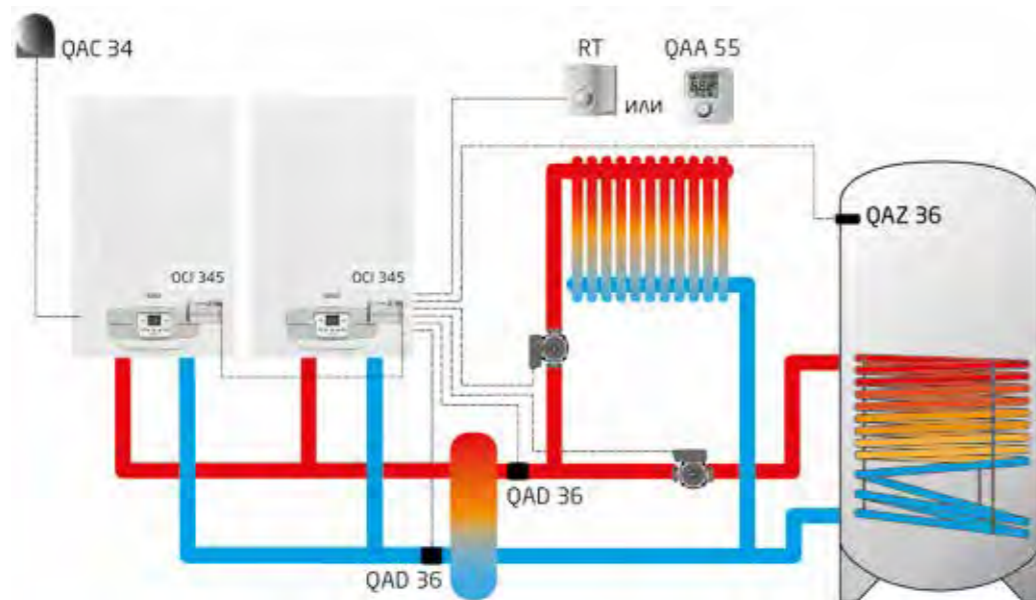
- Широкие возможности и функционал автоматики
- Простота установки и эксплуатации, легкость в обслуживании
- Адаптирован для работы в российских условиях



## ТИПОВЫЕ СХЕМЫ И КОМПЛЕКТАЦИИ КОТЕЛЬНЫХ

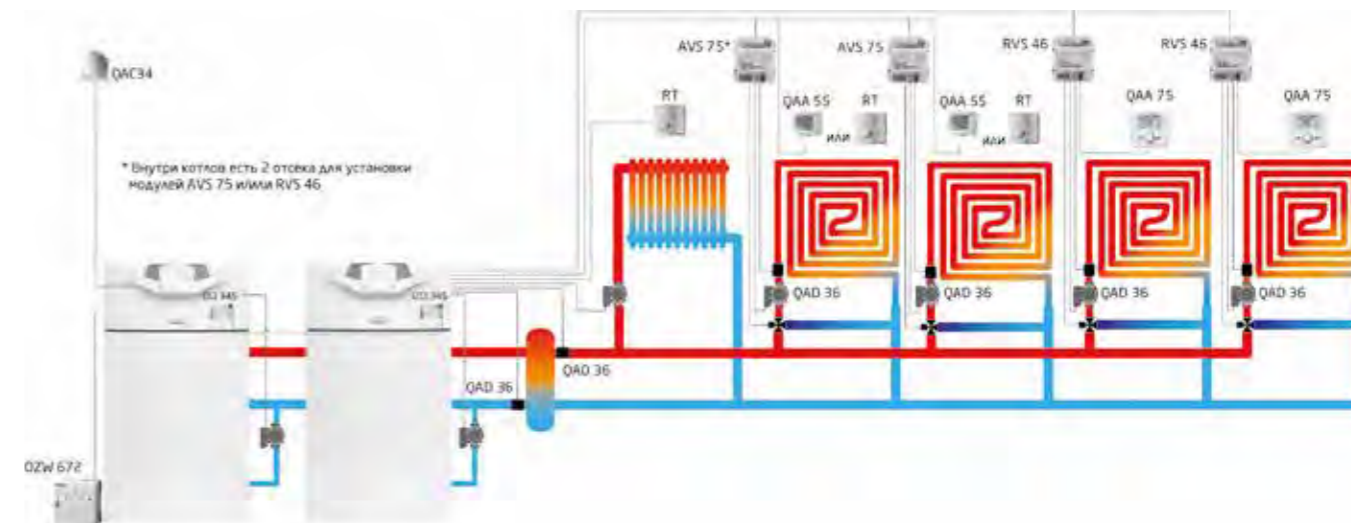
---

Схема каскадной установки котлов LUNA Duo-tec MP и LUNA Platinum+ с одним прямым контуром и бойлером ГВС



Компоненты дополнительной котловой автоматики		Артикул	Кол-во
OCI	Интерфейсная плата для подключения других регуляторов по LPB-шине	7104408--	2 шт.
QAD 36	Контактный датчик температуры	7140789--	2 шт.
QAC 34	Датчик уличной температуры	7104873--	1 шт.
QAA 55	Датчик комнатной температуры или	7101061--	1 шт.
	Комнатный механический термостат или	KHG 71408691-	
RT	Комнатный механический термостат SIEMENS или	KHG 71406281-	1 шт.
	Комнатный программируемый недельный термостат	KHG 71408671-	
QAZ 36	Датчик температуры воды в бойлере ГВС	KHG 71407681-	1 шт.

Схема каскадной установки котлов POWER HT+ с одним прямым контуром и четырьмя смесительными контурами отопления



Компоненты дополнительной котловой автоматики		Артикул	Кол-во
OCI	Интерфейсная плата для подключения других регуляторов по LPB-шине	7104408--	2 шт.
QAD 36	Контактный датчик температуры	7140789--	2 шт.
QAC 34	Датчик уличной температуры	7104873--	1 шт.
	Комнатный механический термостат или	KHG 71405691-	
RT	Комнатный механический термостат SIEMENS или	KHG 71406281-	1 шт.
	Комнатный программируемый недельный термостат	KHG 71408671-	
AVS 75	Внешний модуль управления дополнительным контуром	7105037--	2 шт.
RVS 46	Аксессуар для управления низкотемпературным контуром	7105199--	2 шт.
QAA 55	Датчик комнатной температуры	7101061--	2 шт.
QAA 75	Климатический регулятор дистанционного управления или	7102442--	2 шт.
	Комплект для выноса встроенной проводной панели управления	7102340--	
OZW 672	Веб-сервер (опционально)	7721217	1 шт.



## OZW 672

Веб-сервер OZW 672 – устройство, предназначенное для удаленного управления котлом и его мониторинга, либо каскадом из нескольких котлов и дополнительных модулей расширения. Подключается к сети Internet при помощи Ethernet-кабеля. Также возможно локальное подключение к установке с помощью USB-кабеля.

### ВОЗМОЖНОСТИ:

- Получение информации о работе котла или каскада из 16 котлов;
- Работа через браузер на ПК/ноутбуке или смартфоне;
- Оповещение о неисправностях;
- Визуализация установок в веб-браузере с помощью графических страниц;
- Периодическая отправка системных отчетов на электронную почту;
- Изменение и конфигурирование параметров котла или каскада.

### Установка нейтрализации конденсата для настенных котлов LUNA Duo-tec MP

Предназначена для нейтрализации конденсата от конденсационных котлов. Используется с котлами мощностью до 110 кВт. КНГ 71412561-

### Наполнитель для установки нейтрализации конденсата для настенных котлов LUNA Duo-tec MP

КНГ 71413531-



### Установка нейтрализации конденсата для котлов POWER HT и котлов в каскаде

Предназначена для нейтрализации конденсата от напольных котлов POWER HT и конденсационных котлов, установленных в каскаде. Используется с котлами суммарной мощностью до 349 кВт. КНГ 71412571-

### Наполнитель для установки нейтрализации конденсата для напольных котлов POWER HT

КНГ 71413541-



## PREMIER Plus 100-300 л

- Нержавеющая сталь DUPLEX обладает повышенной стойкостью к коррозии
- Прочная конструкция и легкий вес
- Теплообменник «змеевик в змеевике» быстро и эффективно нагревает воду
- Универсальный дизайн настенных и напольных бойлеров
- Встроенные термостат и термостат безопасности для присоединения к котлу



Сделан в Англии

Бойлеры PREMIER Plus выпускаются емкостью 100, 150, 200 и 300 литров. Специально для России данная серия бойлеров имеет усиленное крепление теплообменника для сохранности при дальних транспортных перевозках. Змеевик бойлера компактно расположен в нижней части бойлера и выполнен в форме «виток в витке», что не только позволяет достичь высокой прочности змеевика, но и увеличивает скорость нагрева и равномерность температуры воды, подаваемой потребителю. Использование нержавеющей стали марки Duplex, предназначенной для работы с агрессивной средой, и специальная обработка сварочного шва по запатентованной технологии позволили полностью отказаться от установки анода и обеспечить долгую работу каждого бойлера PREMIER Plus.



## PREMIER Plus 400-2500 л

- Нержавеющая сталь DUPLEX обладает повышенной стойкостью к коррозии
- Прочная конструкция и легкий вес
- Теплообменник «змеевик в змеевике» быстро и эффективно нагревает воду
- Универсальный дизайн настенных и напольных бойлеров
- Встроенные термостат и термостат безопасности для присоединения к котлу



Сделан в Англии

Промышленная серия бойлеров PREMIER Plus может обеспечивать расход горячей воды до 90 литров в минуту и нагревать 2500 литров горячей воды менее чем за 1 час. Баки этой серии имеют змеевики с повышенной теплоотдачей и сделаны из нержавеющей стали марки Duplex толщиной 3 мм. Это позволяет бойлерам работать с давлением до 10 бар в баке и змеевике. Баки проверяются на заводе давлением. Использование дуплексной стали, предназначенной для работы с агрессивной средой, и специальная обработка сварочного шва позволили полностью отказаться от установки анода и обеспечить долгую работу каждого бойлера. Бойлеры PREMIER Plus являются энергосберегающими: слой пенополиуретановой изоляции толщиной 100 мм сводит тепловые потери через стенки прибора к минимуму.

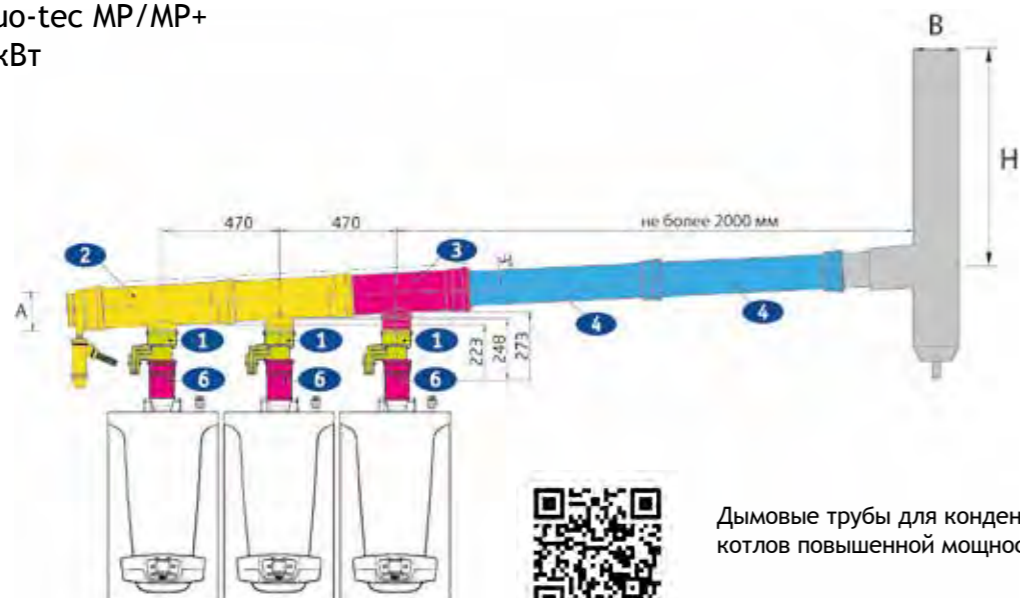


ФИРМЕННЫЕ АКСЕССУАРЫ

---

## Дымоходные системы для каскадов настенных конденсационных котлов

LUNA Duo-tec MP/MP+  
90-150 кВт



Дымовые трубы для конденсационных котлов повышенной мощности

### Аксессуары для дымоходных систем каскадов конд. котлов

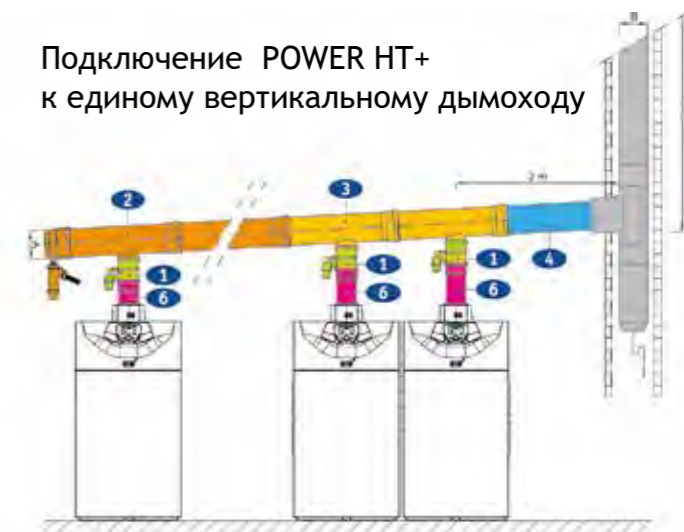
	Артикул
Выходной адаптер с конденсатоотводчиком 110/110 мм для конденсационных котлов мощностью от 85 до 110 кВт	7106821--
<b>1</b> Выходной адаптер с конденсатоотводчиком 110/110 мм для конденсационных котлов мощностью от 85 до 150 кВт	7700811--
Дымоотводящий комплект полипропиленовый для 2-х котлов Ø 125 мм, НТ	7107168--
<b>2</b> Дымоотводящий комплект полипропиленовый для 2-х котлов Ø 160 мм, НТ	7107152--
Дымоотводящий комплект полипропиленовый для 2-х котлов Ø 200 мм, НТ	7107156--
<b>3</b> Дымоотводящий комплект полипропиленовый для третьего-шестого котла Ø 200 мм, НТ	7107164--
<b>4</b> Удлинение полипропиленовое Ø 160 мм, длина 1000 мм, НТ	KNW71409771-
Удлинение полипропиленовое Ø 200 мм, длина 1000 мм, НТ	KNW71409811-
<b>6</b> Удлинитель трубы Ø 110 мм, длина 250 мм	71071185

## Дымоходные системы для каскадов напольных конденсационных котлов

POWER HT+  
50-150 кВт



Подключение POWER HT+  
к единому вертикальному дымоходу



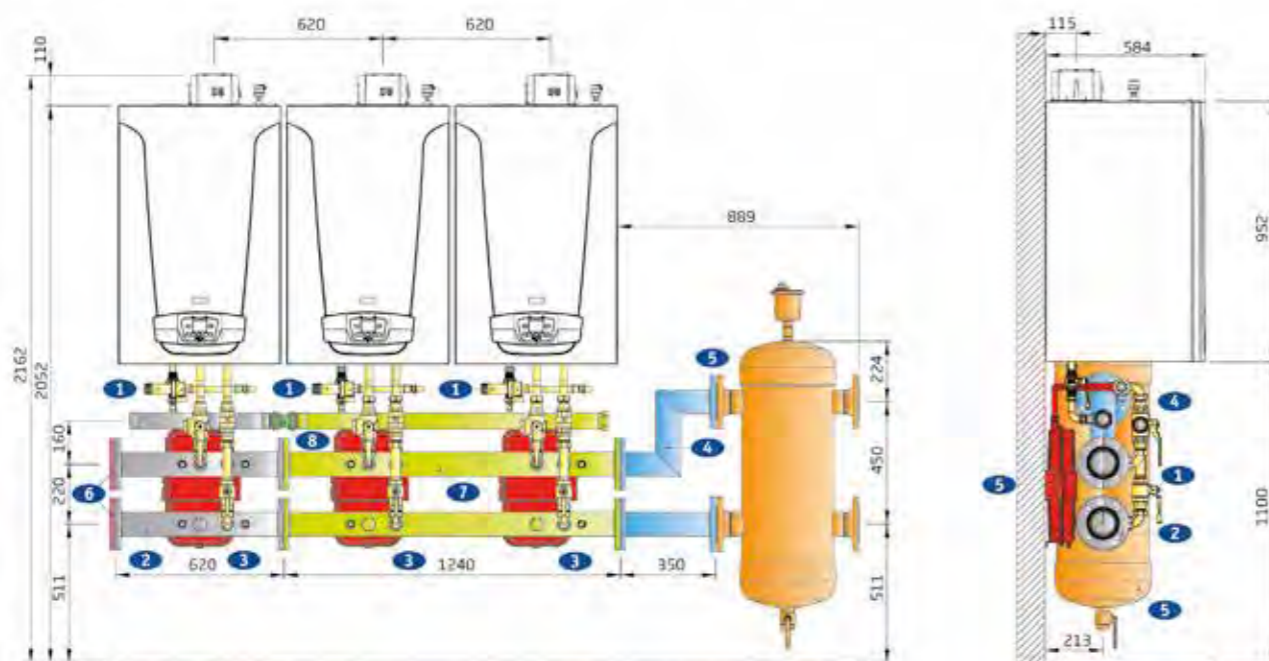
### Аксессуары для дымоходных систем каскадов конд. котлов

	Артикул
Присоединит. патрубок полипропиленовый Ø 110/80 мм с конденсатоотводчиком, НТ	7106820--
<b>1</b> Выходной адаптер с конденсатоотводчиком 110/110 мм для конденсационных котлов мощностью от 85 до 110 кВт	7106821--
Выходной адаптер с конденсатоотводчиком 110/110 мм для конденсационных котлов мощностью от 85 до 150 кВт	7700811--
Дымоотводящий комплект полипропиленовый для 2-х котлов Ø 125 мм, НТ	7107168--
<b>2</b> Дымоотводящий комплект полипропиленовый для 2-х котлов Ø 160 мм, НТ	7107152--
Дымоотводящий комплект полипропиленовый для 2-х котлов Ø 200 мм, НТ	7107156--
Дымоотводящий комплект полипропиленовый для третьего-четвертого котла Ø 125 мм, НТ	7107177--
<b>3</b> Дымоотводящий комплект полипропиленовый для третьего-пятого котла Ø 160 мм, НТ	7107163--
Дымоотводящий комплект полипропиленовый для третьего-шестого котла Ø 200 мм, НТ	7107164--
Труба полипропиленовая Ø 125 мм, длина 1000 мм, НТ	KNH71409461-
<b>4</b> Удлинение полипропиленовое Ø 160 мм, длина 1000 мм, НТ	KNW71409771-
Удлинение полипропиленовое Ø 200 мм, длина 1000 мм, НТ	KNW71409811-
<b>6</b> Удлинитель трубы Ø 110 мм, длина 250 мм	71071185

# Схема применения гидравлических аксессуаров для каскада настенных конденсационных котлов

LUNA Duo-tec MP/MP+  
90-150 кВт

Максимальный расход теплоносителя: 28 м³/ч  
Максимальная мощность: 450 кВт



## Гидравлические аксессуары для каскадных установок

	Код заказа
1 Гидравлический комплект для присоединения котла к коллекторам (для LUNA Duo-tec MP/MP+ 90–150 кВт)	7105852--
Гидравлический коллектор для одиночного котла или третьего, пятого котла в каскаде (для LUNA Duo-tec MP/MP+ 90–150 кВт)	7105846--
2 Комплект для тепловой изоляции одиночного коллектора (для LUNA Duo-tec MP/MP+ 90–150 кВт)	7105878--
3 Расширительный бак 10 л для одного котла с креплением и трубками присоединения (для LUNA Duo-tec MP/MP+ 90–150 кВт)	7105838--
4 Комплект присоединения к гидравлическому разделителю с максимальным расходом 28 м³/ч	7106876--
Комплект для тепловой изоляции патрубков гидравлического разделителя 28 м³/ч	7106982--
5 Гидравлический разделитель с максимальным расходом 28 м³/ч и максимальной мощностью 450 кВт – фланцевые присоединения Ø 80 мм LSD	LSD 79000033-
5 Комплект прокладок для гидравлического разделителя 28 м³/ч LSD	LSD 79000042-
6 Комплект заглушек и прокладок для коллекторов	7105827--
7 Гидравлический коллектор для двух котлов в каскаде (для LUNA Duo-tec MP/MP+ 90–150 кВт)	7105849--
8 Комплект для тепловой изоляции одиночного коллектора (для LUNA Duo-tec MP/MP+ 90–150 кВт)	7105885--
8 Соединительный фитинг для двух участков газового коллектора	7105832--



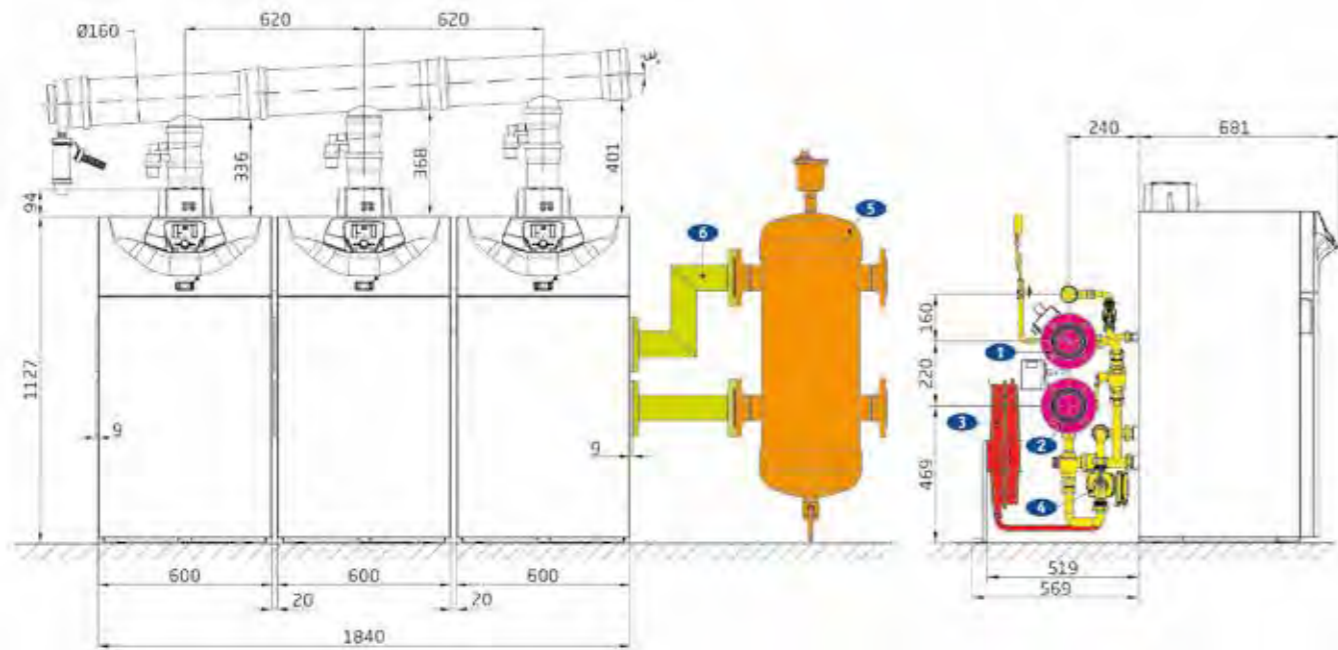
[baxi.ru/production/accessories/](http://baxi.ru/production/accessories/)

Гидравлические аксессуары для конденсационных котлов



# Схема применения гидравлических аксессуаров для каскада напольных конденсационных котлов

POWER HT+  
90-110 кВт



## Гидравлические аксессуары для каскадных установок

	Код заказа
1 Набор коллекторов с теплоизоляцией для 2-х котлов POWER HT+ 90–110 кВт в каскаде	7662216
2 Набор коллекторов с теплоизоляцией для 1-го котла POWER HT+ 90–110 кВт в каскаде	7662214
3 Комплект для подключения расширительного бака для POWER HT+ 90–110 кВт	7213919
4 Гидравлический комплект подключения 1-го котла к гидравлическим коллекторам в комплекте с насосом для POWER HT+ 90–110 кВт	7213843
5 Гидравлический разделитель с максимальным расходом 28 м <sup>3</sup> /ч и максимальной мощностью 450 кВт – фланцевые присоединения Ø 80 мм	LSD 79000033-
Комплект прокладок для гидравлического разделителя 28 м <sup>3</sup> /ч	LSD 79000042-
6 Трубы подачи/возврата в разделитель DN80 производительностью 28 м <sup>3</sup> /ч	7106876

## Расход-напор насоса из гидравлического комплекта POWER HT+ 90-110 кВт + кривая гидравлического сопротивления теплообменника



[baxi.ru/production/accessories/](http://baxi.ru/production/accessories/)

Гидравлические аксессуары для конденсационных котлов



## СТРОИТЕЛЬНЫЕ НОРМЫ И ПРАВИЛА

---

### ИСТОЧНИКИ ТЕПЛОСНАБЖЕНИЯ АВТОНОМНЫЕ. ПРАВИЛА ПРОЕКТИРОВАНИЯ СП 373.1325800.2018

4.13 Тепловая мощность интегрированных АИТ ограничивается расчетной тепловой нагрузкой основного здания или сооружения.

С разрешения собственника АИТ при технико-экономическом обосновании и обеспечении нормируемых показателей энергоэффективности допускается увеличение суммарной мощности АИТ для теплоснабжения функционально зависимых, объединенных общей собственностью объектов (кондоминиумов), а также близлежащих объектов социально-культурного и бытового назначения:

- для крышных АИТ, размещаемых на жилых зданиях, — до 5 МВт, на общественно-административных и бытовых зданиях, — до 10 МВт, на производственных зданиях, — до 15 МВт;
- АИТ, встроенных в общественно-административные и бытовые здания, — до 5 МВт, в производственные здания — до 10 МВт. Размещение встроенных АИТ в жилые здания не допускается;
- АИТ, пристроенных к жилым зданиям, — до 5 МВт, общественно-административным, бытового назначения — до 10 МВт, производственного назначения — до 15 МВт.

6.2 В интегрированных АИТ следует использовать оборудование максимальной заводской сборки в комплекте со встроенной автоматикой управления, приборами контроля, устройствами обеспечения безопасности.

6.3 В интегрированных АИТ следует использовать горелочные устройства с наименьшей эмиссией вредных выбросов и минимальными шумовыми характеристиками.

6.4 Технические характеристики котлов [производительность, коэффициент полезного действия (КПД), аэродинамические и гидравлические сопротивления, эмиссия вредных выбросов, шумовые характеристики, нагрузочный вес и т.д.] следует принимать по данным предприятия-изготовителя котла. Не допускается применять оборудование, не имеющее указанных данных.

6.8 Для обеспечения удобства монтажа и ремонта встроенных и крышных АИТ необходимо использовать малогабаритные котлы и блоки оборудования. Конструктивное исполнение котлов должно обеспечивать удобство обслуживания и

быстрого ремонта отдельных узлов и деталей.

Для крышных АИТ следует использовать агрегаты с нагрузочным весом не превышающим 1,5-2 кг/кВт мощности, с учетом веса воды в рабочем состоянии, основное и вспомогательное оборудование которых может разбираться на малогабаритные узлы и блоки.

11.1.6 Металлические газоходы и воздуховоды изготавливают круглого сечения.

Прямоугольное сечение используют при наличии мест примыкания к прямоугольным элементам оборудования.

Газоходы и воздуховоды должны иметь покровный слой изоляции:

- газоходы — для поддержания температуры на поверхности не более 45 °С;
- воздуховоды — для предотвращения образования конденсата.

На газоходах и воздуховодах должны быть предусмотрены устройства для крепления датчиков контрольно-измерительных приборов.

Для изготовления изделий газовоздушного тракта допускается использовать пластиковые жаростойкие композитные материалы.

Выбор материалов для изготовления изделий газовоздушного тракта следует

проводить на основании соответствующего технико-экономического обоснования.

13.12 В АИТ следует устанавливать софт-стартеры и частотно-регулируемые электроприводы для автоматического управления работой насосов.

## УСТАНОВКИ ТЕПЛОГЕНЕРАТОРНЫЕ МОЩНОСТЬЮ ДО 360 КВТ, ИНТЕГРИРОВАННЫЕ В ЗДАНИЯ СП 281.1325800.2016

6.2 В теплогенераторных следует использовать теплогенераторы полной заводской готовности в комплекте с блочными горелочными устройствами, со встроенной автоматикой управления, приборами контроля, устройствами обеспечения безопасности.

6.3 В теплогенераторных следует использовать горелочные устройства с наименьшей эмиссией вредных выбросов ( $LAW_{NOx}$ ) и минимальными шумовыми характеристиками.

6.8 Для обеспечения удобства монтажа и ремонта встроенных и крышных теплогенераторных рекомендуется использовать малогабаритные теплогенераторы и блоки оборудования.

Конструктивное исполнение теплогенераторов должно обеспечивать удобство обслуживания и быстрого ремонта отдельных узлов и деталей.

Для крышных теплогенераторных следует использовать основное и вспомогательное оборудование, которое может разбираться на малогабаритные узлы и блоки, транспортироваться и поднимать-

ся без использования большегрузных подъемных механизмов.

11.1.8 Элементы газовоздушного тракта, как правило, изготавливают из металла. Допускается их изготовление из пластиковых композитных материалов, имеющих пожарные сертификаты.

Выбор материалов для изготовления изделий газовоздушного тракта следует осуществлять на основании соответствующего технико-экономического обоснования.

11.2.7 Дымовые трубы должны быть газоплотными, изготавливаться из металла или других негорючих материалов, имеющих сертификаты МЧС России и Роспотребнадзора. Трубы должны иметь наружную тепловую изоляцию, люки для осмотра и чистки, закрываемые дверками, устройства стока конденсата и отбора проб дымовых газов.

При применении конденсационных теплогенераторов в теплогенераторных должны быть предусмотрены устройства для сбора, нейтрализации и удаления конденсата.



РЕАЛИЗОВАННЫЕ ОБЪЕКТЫ

---

# РЕАЛИЗОВАННЫЕ ОБЪЕКТЫ



Жилой дом, г. Семилуки  
POWER HT, общая мощность — 560 кВт



Детский сад, г. Ставрополь  
Duo-tec MP+, общая мощность — 600 кВт



Детский сад, г. Майкоп  
Duo-tec MP, общая мощность — 550 кВт



Гостиничный комплекс «Бережки-Холл»,  
г. Егорьевск  
POWER HT-A, общая мощность — 820 кВт



Раифский Богородицкий мужской  
монастырь, п. Раифа  
POWER HT-A, общая мощность — 1,3 МВт



ТЦ «Крона Парк», г. Чебоксары  
POWER HT-A, общая мощность — 1 МВт



Офисный центр, г. Саратов  
POWER HT, общая мощность — 960 кВт



Костел Пресвятой Богородицы,  
г. Тобольск  
POWER HT, общая мощность — 170 кВт

# РЕАЛИЗОВАННЫЕ ОБЪЕКТЫ



Интернат им. А.П. Хлебушкиной,  
г. Ташкент  
POWER HT, общая мощность — 500 кВт



Фитнес-центр «Мой спорт Белоозерский»,  
пгт Белоозерский, МО  
POWER HT, общая мощность — 1,5 МВт



Картонно-рубероидный завод, г. Рязань  
Duo-tec MP, общая мощность — 1,8 МВт



Ресторан McDonald's, г. Геленджик  
Duo-tec MP, общая мощность — 140 кВт



ЖК «Вальдау», г. Калининград  
LUNA HT, общая мощность — 4 МВт



Спорткомплекс «Гладиатор», г. Нальчик  
POWER HT, общая мощность — 1,2 МВт



Кинотеатр, г. Йошкар-Ола  
POWER HT, общая мощность — 1,6 МВт



Жилой дом, г. Москва  
POWER HT, общая мощность — 2,2 МВт

# РЕАЛИЗОВАННЫЕ ОБЪЕКТЫ



Жилой дом, г. Чебоксары  
POWER HT-A и POWER HT,  
общая мощность — 2,6 МВт



Гостиница, с. Архыз  
Duo-tec MP, общая мощность — 300 кВт



Жилой дом, г. Сочи  
POWER HT-A, общая мощность — 1,5 МВт



ТРЦ «Этикетка», г. Сочи  
Duo-tec MP, общая мощность — 600 кВт



Гостиница, г. Великий Новгород  
Duo-tec MP, общая мощность — 400 кВт



## СЕРТИФИКАТЫ И НАГРАДЫ

---



## ПАТЕНТЫ И СЕРТИФИКАТЫ

44 патента с 2006 г.

24 национальных и международных сертификата



AUSTRIA



CANADA-USA



UK



AUSTRIA



RUSSIA



AUSTRALIA



CROATIA



TURKEY



AUSTRIA



UKRAINE



CHINA



ARGENTINA



BULGARIA

## НАГРАДЫ



2019  
ООО «БДР Термия Рус»,  
Лучшие показатели увеличения доли рынка  
среди подразделений BDR Thermea Group



2016  
UK Business Awards –  
Лучшее использование цифрового маркетинга  
схема лояльности BAXI Works



2015  
Plumb and Parts Center –  
Поставщик года в сфере отопления



2009  
Премия «Инновация»  
BAXI Ecogen



2008  
Corgi «Котел года»  
BAXI Duo-tec



2006/2007  
Котлы BAXI Duo-tec  
& Potterton Gold

Центральный офис  
129164, Россия, г. Москва  
Зубарев пер., д.15, корп.1, Бизнес-центр «Чайка Плаза», офисы 309, 342

Горячая телефонная линия: 8-800-555-17-18 (звонок по России бесплатный)  
Общий телефон центрального офиса: +7 (495) 733-95-82  
Технический отдел центрального офиса: +7 (495) 733-95-84

Время работы: с 9:00 до 18:00 (время московское)

baxi.ru